

## CAVELL/CHURCHILL: OFFICES TO RENT + PARKING

1 850 €

Ref 6308104

Uccle - Bureaux et commerces 1076 sq ft

**VANEAU  
LECOBEL**  
Real Estate Brussels



### About this property

At the crossroads between Winston Churchill Avenue and Edith Cavell Street, superb office space with a total surface area of  $\pm 100$  m<sup>2</sup> in a mixed-use building. It consists of an entrance hall, 4 office spaces ( $\pm$ ), a fitted kitchen, a shower room and a separate toilet. Two indoor parking spaces included. New boiler installed this year, internet via fiber. Charges: €435/month (€235 for the provision for the maintenance of the common areas and €200 for the property tax). To be discovered exclusively at Vaneau Lecobel!!

VANEAU LECOBEL  
RENTALS

Georges Brugmann square  
10B, 1050 Ixelles  
ph +32 2 340 72 85

✉ [rent@vaneau-lecobel.be](mailto:rent@vaneau-lecobel.be)

**Reference :** 6308104

**Price :** 1 850 €

**Surface :** 1076 sq ft

**Floor :** 2

**Elevator :** Yes

**Parking(s) :** 1

**Loads :** 435 €

**Availability :** 01/11/2024

**ty :**

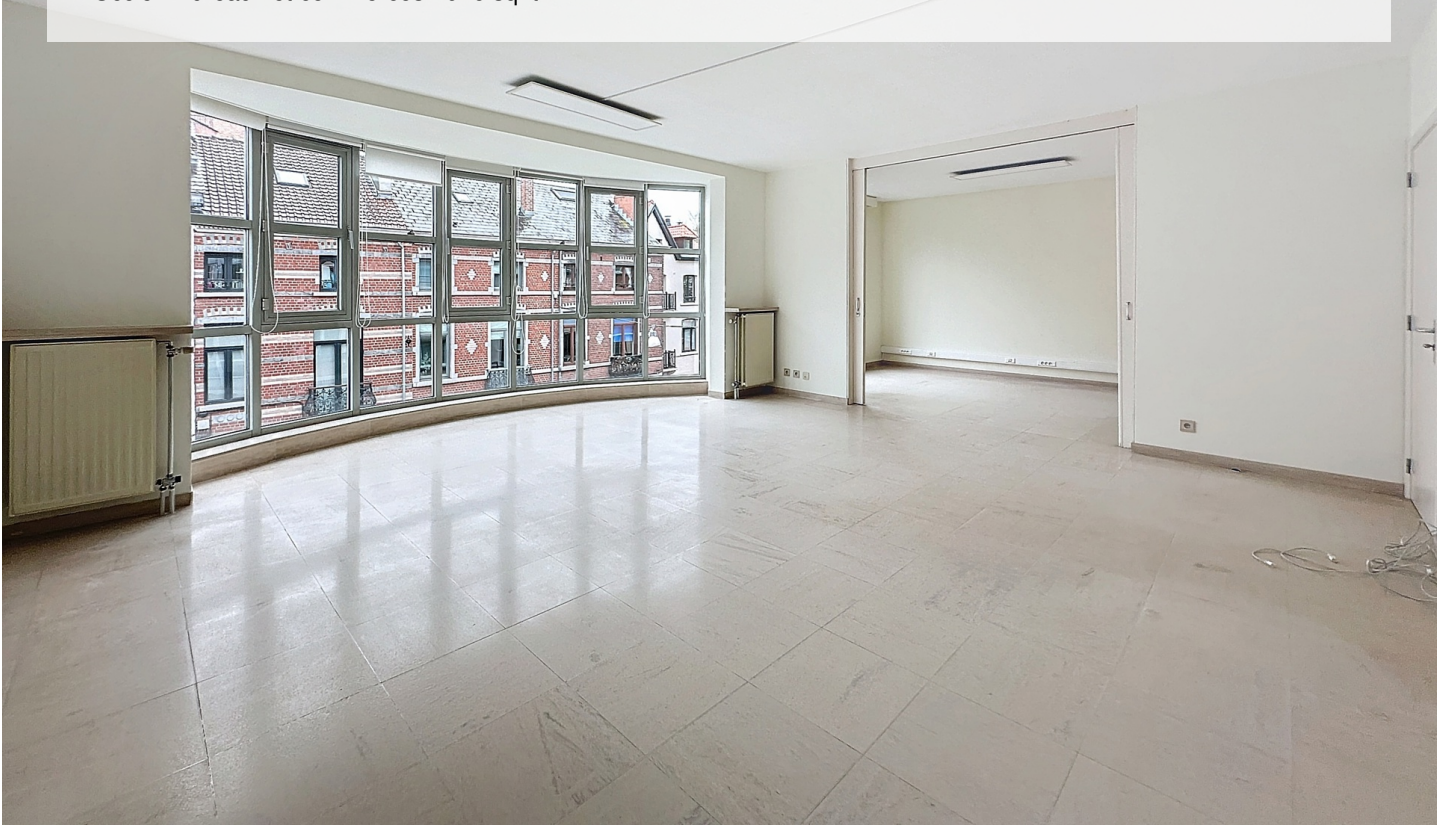
# CAVELL/CHURCHILL: OFFICES TO RENT + PARKING

1 850 €

Ref 6308104

Uccle - Bureaux et commerces 1076 sq ft

**VANEAU  
LECOBEL**  
Real Estate Brussels





## CAVELL/CHURCHILL: OFFICES TO RENT + PARKING

1 850 €

Ref 6308104

Uccle - Bureaux et commerces 1076 sq ft

**VANEAU  
LECOBEL**  
Real Estate Brussels





## **VANEAU**

Immobilier de prestige depuis  
1972

### **VANEAU LOCATION**

Une équipe dédiée à Paris,  
Neuilly et Boulogne

### **VANEAU VIAGER**

30 ans d'expérience en vente  
viagère

# **VANEAU C'EST AUSSI**

### **VANEAU BUREAUX & COMMERCES**

+10 000 offres disponibles

### **VANEAU PATRIMOINE**

Dispositifs de défiscalisation,  
SCPI, Assurances Vie

### **VANEAU DIGITAL NEUF**

La plate-forme digitale 100%  
immobilier neuf

### **COURTAGE CRÉDITS**

Exell Crédit immobiliers  
Assurances emprunteurs

### **GESTION LOCATIVE**

GTF, plus de 7 000 lots gérés à  
Paris

**140 collaborateurs**

**1200 signatures par an**

**1000 immeubles par an**

**2.5 milliards d'actifs gérés**