

# SOLBOSCH : SUPERB GROUND FLOOR 2 BEDROOMS + COURTYARD

545 000 €

Ref 6659031

Ixelles - Apartment 1345 sq ft

**VANEAU  
LECOBEL**  
Real Estate Brussels



## About this property

Close to the ULB, the Ixelles cemetery and the Bois de la Cambre, superb 2-bedroom ground floor apartment with a total gross floor area of  $\pm 125$  m<sup>2</sup>. It comprises: 8 m<sup>2</sup> entrance hall, 46 m<sup>2</sup> living room, 10 m<sup>2</sup> kitchen, 1.5 m<sup>2</sup> toilet hall, 1 m<sup>2</sup> guest toilet, 3 m<sup>2</sup> night hall, 2 bedrooms of 16 and 14.5 m<sup>2</sup>, 2 m<sup>2</sup> toilet hall, 6.5 m<sup>2</sup> bathroom, 1 m<sup>2</sup> water closet, 9 m<sup>2</sup> maid's room currently used as laundry room, 52 m<sup>2</sup> north-facing courtyard. Also: collective gas boiler, compulsory additional parking space (€35,000), cellar, electricity not compliant. EPB: F. A must see!

VANEAU LECOBEL  
BRUSSELS SOUTH  
G. Brugmann Square 10B  
1050 Ixelles  
ph +32 2 346 33 55  
✉ [lecobel@vaneau-  
lecobel.be](mailto:lecobel@vaneau-lecobel.be)

**Reference :** 6659031

**Price :** 545 000 €

**Surface :** 1345 sq ft

**Bedroom(s) :** 2

**Floor :** 0

**Bathroom(s) :** 1

**Garden :** Yes

**Cellar :** Yes

**Elevator :** Yes

**Parking(s) :** 1

**Terrace :** Yes



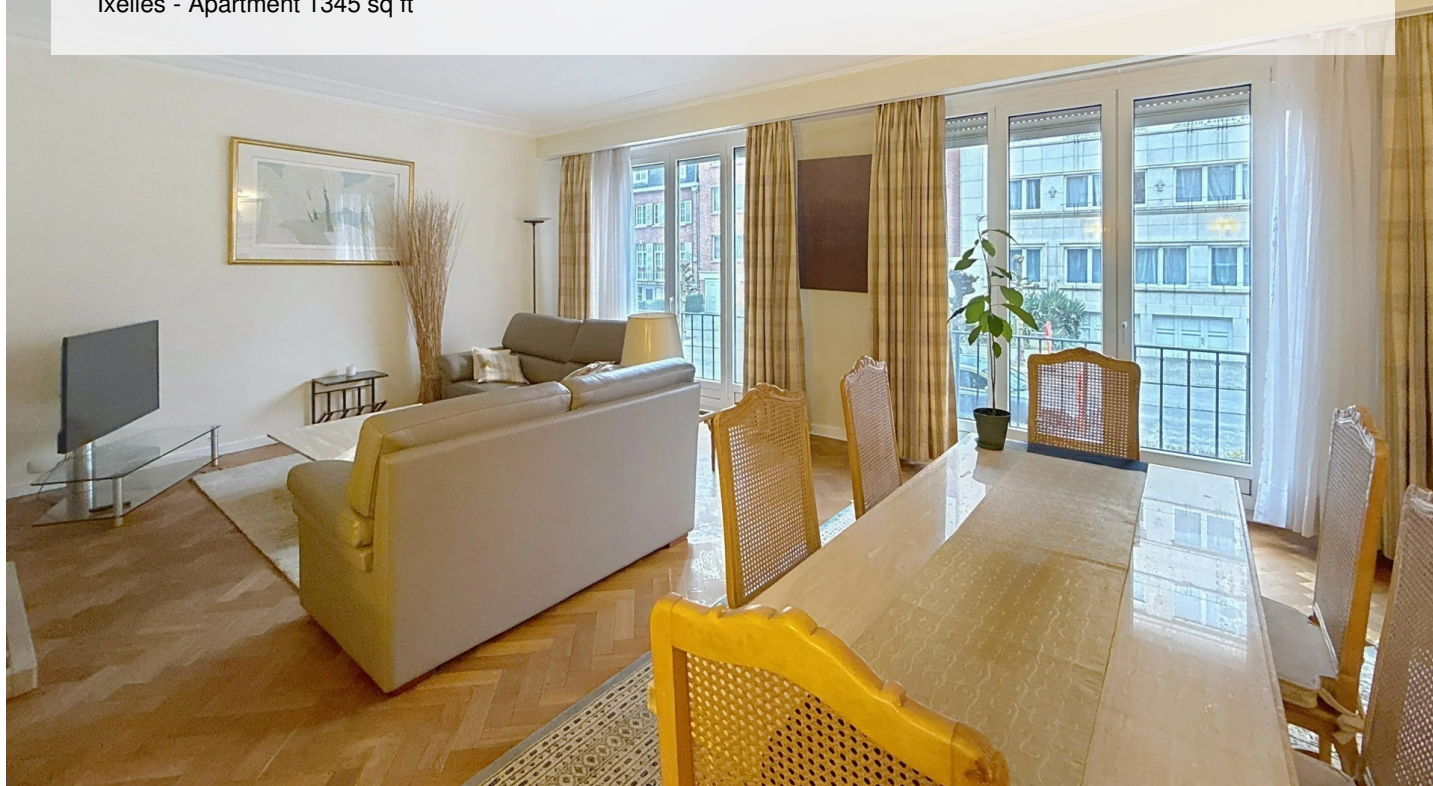
# SOLBOSCH : SUPERB GROUND FLOOR 2 BEDROOMS + COURTYARD

545 000 €

Ref 6659031

Ixelles - Apartment 1345 sq ft

**VANEAU  
LECOBEL**  
Real Estate Brussels





# SOLBOSCH : SUPERB GROUND FLOOR 2 BEDROOMS + COURTYARD

545 000 €

Ref 6659031

Ixelles - Apartment 1345 sq ft

**VANEAU  
LECOBEL**  
Real Estate Brussels





## **VANEAU**

Immobilier de prestige depuis  
1972

### **VANEAU LOCATION**

Une équipe dédiée à Paris,  
Neuilly et Boulogne

### **VANEAU VIAGER**

30 ans d'expérience en vente  
viagère

# **VANEAU**

## **C'EST AUSSI**

### **VANEAU BUREAUX & COMMERCES**

+10 000 offres disponibles

### **VANEAU PATRIMOINE**

Dispositifs de défiscalisation,  
SCPI, Assurances Vie

### **VANEAU DIGITAL NEUF**

La plate-forme digitale 100%  
immobilier neuf

### **COURTAGE CRÉDITS**

Exell Crédit immobiliers  
Assurances emprunteurs

### **GESTION LOCATIVE**

GTF, plus de 7 000 lots gérés à  
Paris

**140 collaborateurs**

**1200 signatures par an**

**1000 immeubles par an**

**2.5 milliards d'actifs gérés**