

# SOUS OFFRE! MOLIÈRE : TRIPLEX RÉNOVÉ 3 CHAMBRES + BUREAU ET TERRASSES

690 000 €

Ref 5834216

Uccle - Appartement 172 m<sup>2</sup>

**VANEAU  
LECOBEL**  
Real Estate Brussels



## A propos de ce bien

SOUS OFFRE! Proche de la place Constantin Meunier et de l'Avenue Molière, appartement rez-de-chaussée triplex entièrement rénové d'une superficie totale de  $\pm$  172 m<sup>2</sup> dans une belle maison Bourgeoise. Il se compose comme suit: Au deuxième étage, hall d'entrée avec WC, cuisine américaine de  $\pm$  18 m<sup>2</sup>, terrasse orientée Nord-est de  $\pm$  4 m<sup>2</sup>, salle à manger et séjour de  $\pm$  45 m<sup>2</sup>. Au troisième étage, hall d'entrée, 3 chambres de  $\pm$  18, 16 et 11 m<sup>2</sup>, terrasse orientée Nord-Est de  $\pm$  8 m<sup>2</sup>, salle de douche et salle de bains avec WC. Au grenier, mezzanine aménagée. Egalement: Double vitrage, châssis en bois et pvc, parquet en chêne, chaudière individuelle au gaz, électricité conforme, box de garage en option (60.000 €), actuellement loué. PEB : D. A découvrir au plus vite !

VANEAU LECOBEL  
BRUXELLES SUD  
place G. Brugmann 10B 1050  
Ixelles  
T +32 2 346 33 55  
✉ [lecobel@vaneau-  
lecobel.be](mailto:lecobel@vaneau-lecobel.be)

**Référence :** 5834216

**Prix :** 690 000 €

**Surface :** 172 m<sup>2</sup>

**Chambre(s) :** 3

**Etage :** 2

**Salle(s) de bain :** 2

**Jardin :** Oui

**Cave :** Oui

**Parking(s) :** 1

**Terrasse :** Oui

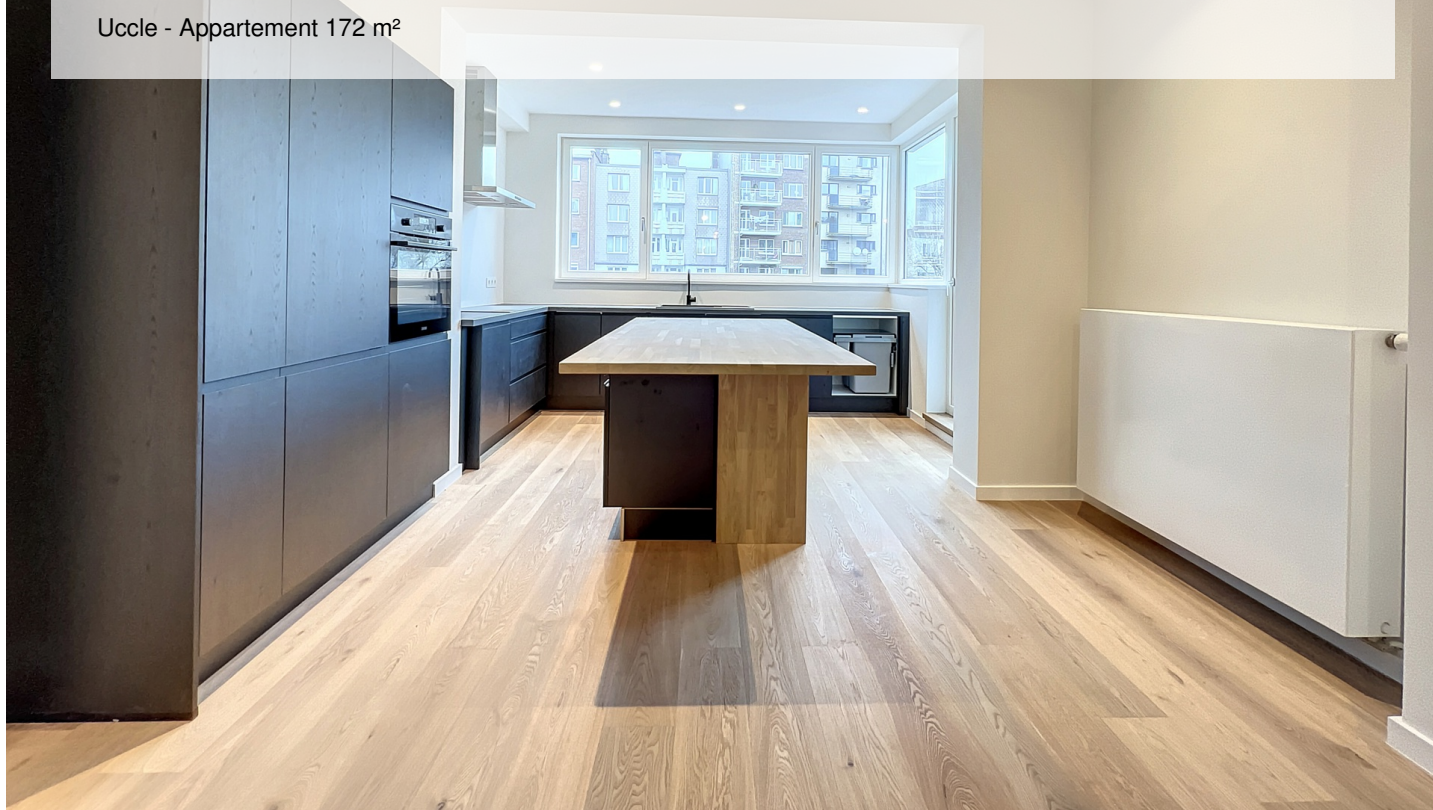
**SOUS OFFRE! MOLIÈRE : TRIPLEX RÉNOVÉ 3  
CHAMBRES + BUREAU ET TERRASSES**

690 000 €

Ref 5834216

Uccle - Appartement 172 m<sup>2</sup>

**VANEAU  
LECOBEL**  
Real Estate Brussels





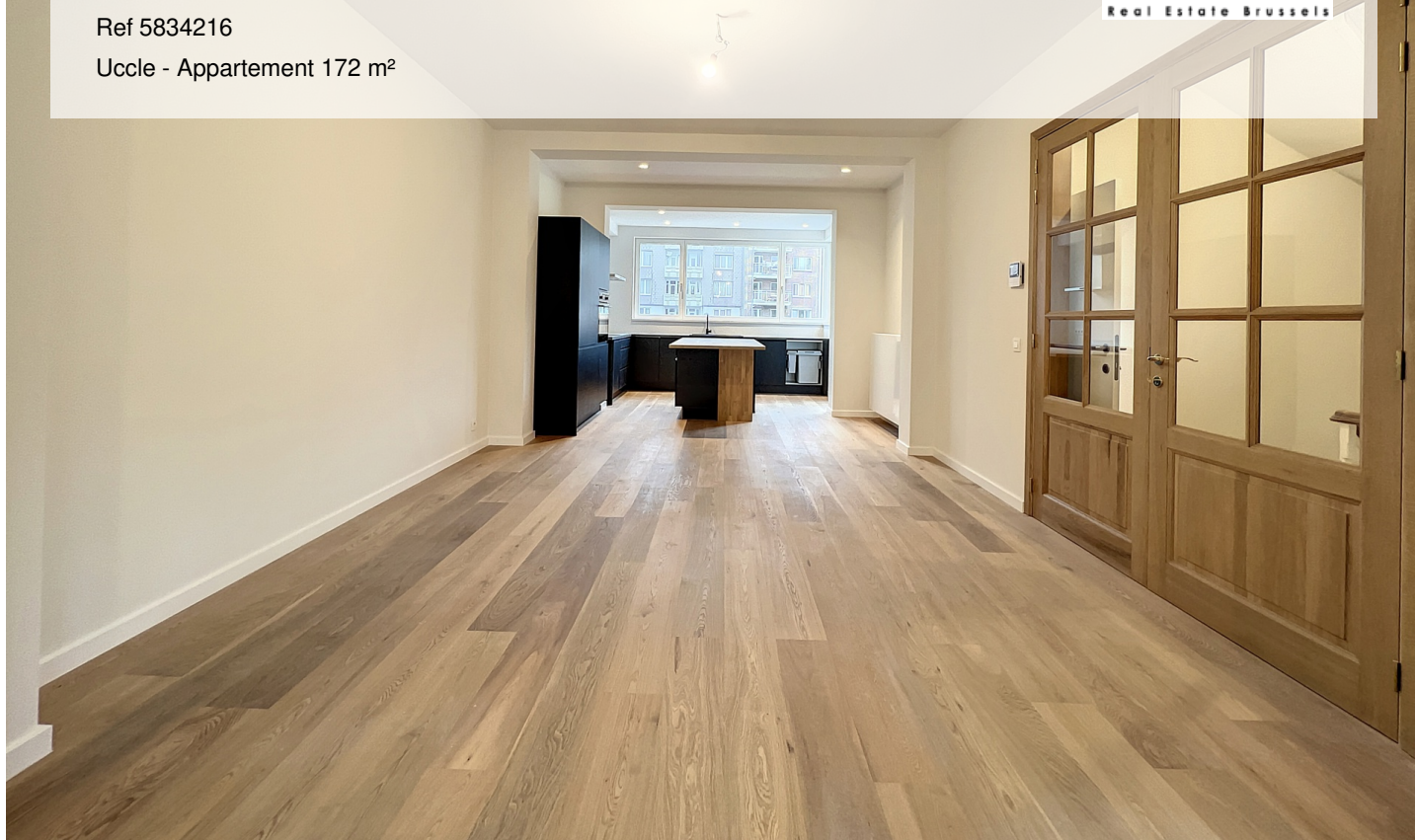
**SOUS OFFRE! MOLIÈRE : TRIPLEX RÉNOVÉ 3  
CHAMBRES + BUREAU ET TERRASSES**

690 000 €

Ref 5834216

Uccle - Appartement 172 m<sup>2</sup>

**VANEAU  
LECOBEL**  
Real Estate Brussels





## **VANEAU**

Immobilier de prestige depuis  
1972

### **VANEAU LOCATION**

Une équipe dédiée à Paris,  
Neuilly et Boulogne

### **VANEAU VIAGER**

30 ans d'expérience en vente  
viagère

# **VANEAU**

## **C'EST AUSSI**

### **VANEAU BUREAUX & COMMERCES**

+10 000 offres disponibles

### **VANEAU PATRIMOINE**

Dispositifs de défiscalisation,  
SCPI, Assurances Vie

### **VANEAU DIGITAL NEUF**

La plate-forme digitale 100%  
immobilier neuf

### **COURTAGE CRÉDITS**

Exell Crédit immobiliers  
Assurances emprunteurs

### **GESTION LOCATIVE**

GTF, plus de 7 000 lots gérés à  
Paris

**140 collaborateurs**

**1200 signatures par an**

**1000 immeubles par an**

**2.5 milliards d'actifs gérés**