

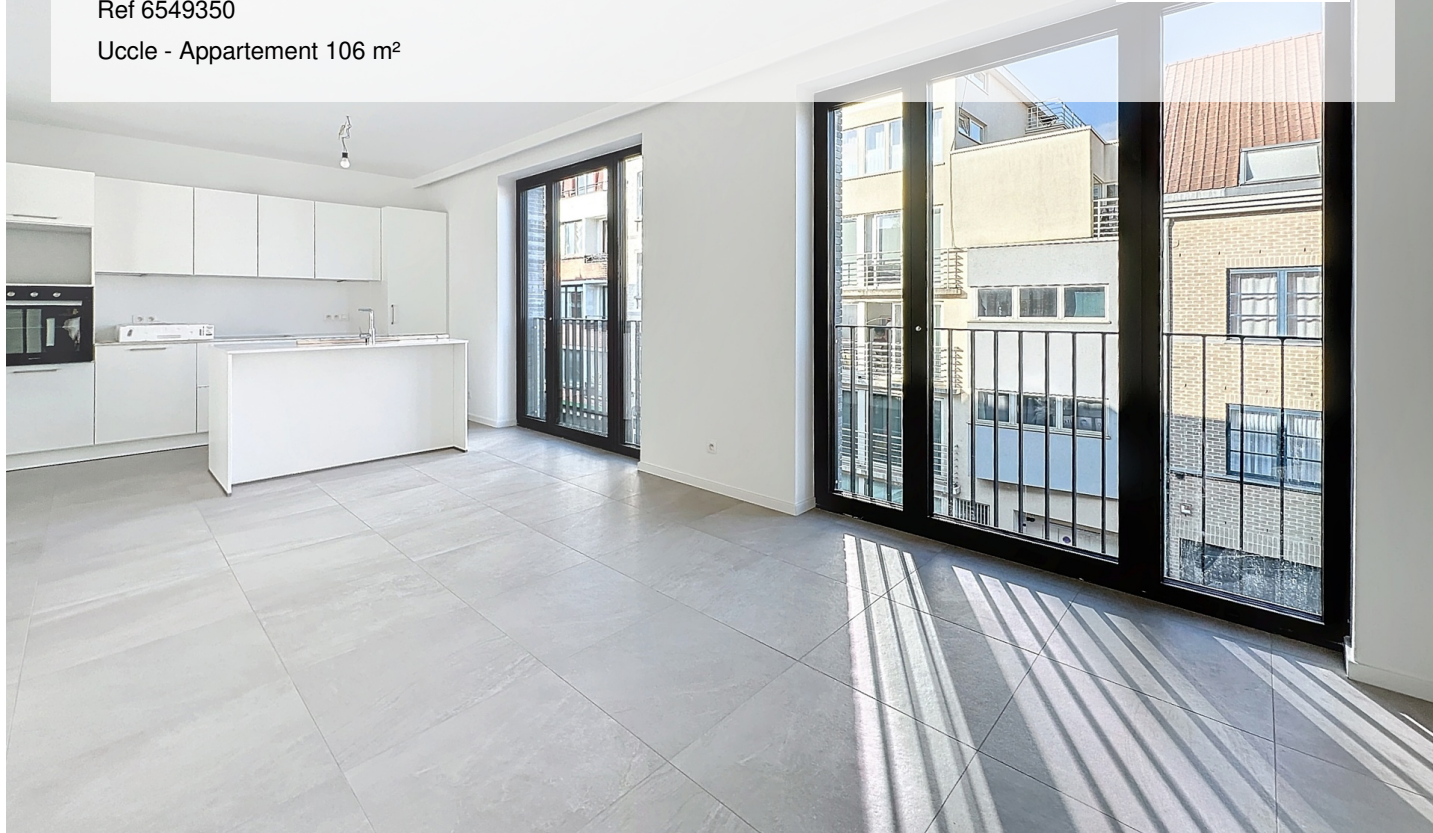
# VDK HOUSING : BEL APPARTEMENT NEUF 2 CH. + TERRASSE SUD

1 800 €

Ref 6549350

Uccle - Appartement 106 m<sup>2</sup>

**VANEAU  
LECOBEL**  
Real Estate Brussels



## A propos de ce bien

Proche de la Place Brugmann et de la Place Vanderkindere, magnifique appartement neuf d'une superficie totale de  $\pm 106$  m<sup>2</sup> dans une nouvelle résidence de haut standing. Il se compose d'un hall d'entrée, d'un joli séjour ( $\pm 39$  m<sup>2</sup>), d'une cuisine super équipée, de 2 belles chambres ( $\pm 16$  m<sup>2</sup> et  $\pm 11$  m<sup>2</sup>), d'une salle de bains et douche, d'une salle de douche et d'un WC séparé. Jolie terrasse ( $\pm 11$  m<sup>2</sup>) à l'arrière orientée plein Sud. Cave incluse et un emplacement de parking en supplément (125 €/mois). Porte sécurisée, double vitrage, chaudière individuelle au gaz et ventilation double flux. Charges : 150 €/mois (Provision pour l'entretien des parties communes, de la chaudière et de la ventilation double-flux). PEB A-. A découvrir au plus vite chez Vaneau Lecobel !!

VANEAU LECOBEL

LOCATION

Place Georges Brugmann,  
10B 1050 Ixelles

T +32 2 340 72 85

✉ [rent@vaneau-lecobel.be](mailto:rent@vaneau-lecobel.be)

**Référence :** 6549350

**Prix :** 1 800 €

**Surface :** 106 m<sup>2</sup>

**Chambre(s) :** 2

**Etage :** 2

**Salle(s) de bain :** 2

**Salle(s) d'eau :** 1

**Cave :** Oui

**Ascenseur :** Oui

**Parking(s) :** 1

**Terrasse :** Oui

**Charges :** 150 €

---

**Disponib** 01/06/2025

**ilité :**

# VDK HOUSING : BEL APPARTEMENT NEUF 2 CH. + TERRASSE SUD

1 800 €

Ref 6549350

Uccle - Appartement 106 m<sup>2</sup>

**VANEAU  
LECOBEL**  
Real Estate Brussels





# VDK HOUSING : BEL APPARTEMENT NEUF 2 CH. + TERRASSE SUD

1 800 €

Ref 6549350

Uccle - Appartement 106 m<sup>2</sup>

**VANEAU  
LECOBEL**  
Real Estate Brussels





## **VANEAU**

Immobilier de prestige depuis  
1972

### **VANEAU LOCATION**

Une équipe dédiée à Paris,  
Neuilly et Boulogne

### **VANEAU VIAGER**

30 ans d'expérience en vente  
viagère

# **VANEAU**

## **C'EST AUSSI**

### **VANEAU BUREAUX & COMMERCES**

+10 000 offres disponibles

### **VANEAU PATRIMOINE**

Dispositifs de défiscalisation,  
SCPI, Assurances Vie

### **VANEAU DIGITAL NEUF**

La plate-forme digitale 100%  
immobilier neuf

### **COURTAGE CRÉDITS**

Exell Crédit immobiliers  
Assurances emprunteurs

### **GESTION LOCATIVE**

GTF, plus de 7 000 lots gérés à  
Paris

**140 collaborateurs**

**1200 signatures par an**

**1000 immeubles par an**

**2.5 milliards d'actifs gérés**