

VENEZ DÉCOUVRIR LE TOUT OUVREAU PROJET ANTHEA !

1 695 000 €

Ref 6645455

Auderghem - Penthouse 185 m²

**VANEAU
LECOBEL**
Real Estate Brussels



A propos de ce bien

Vaneau Lecobel a le plaisir de vous présenter un penthouse neuf de 3 chambres, d'une superficie d'environ 185 m², situé au 7^{ème} étage du nouveau projet Anthea, idéalement niché au cœur de la vallée de la Woluwe. À votre arrivée, un hall d'entrée pouvant également servir de bureau, est doté d'un vestiaire et de wc invités. Un couloir vous mènera à la buanderie ainsi qu'à la chambre parentale de +-14m² et une salle bains attenante de +-8m². Le point central de ce penthouse est son spacieux séjour/salle à manger, inondé de lumière naturelle et offrant une superficie généreuse de près de 68 m². La cuisine ouverte, entièrement équipée, ajoute une touche de modernité à cet espace de vie convivial. De plus, une terrasse panoramique de 113 m² s'offre à vous, offrant des vues époustouflantes. Le hall de nuit vous mènera vers deux chambres supplémentaires, de +-15 m² et 16 m² chacune avec sa propre salle de douche. Chacune de ces chambres bénéficie d'un accès direct à la terrasse, vous permettant de profiter de l'extérieur à tout moment. Ce penthouse a été conçu avec des matériaux de haute qualité, assurant un niveau de performance énergétique élevé. Les caractéristiques incluent du triple vitrage pour une isolation supérieure, un système de ventilation double flux individuel, des pompes à chaleur air-eau, et un système de chauffage par le sol pour un confort inégalé. Des places de parking, des boxes et des caves sont disponibles en supplément, pour répondre à tous vos besoins en matière de stockage et de stationnement. La livraison de ce bien est prévue fin 2026. Pour de plus amples informations sur cette opportunité exceptionnelle, n'hésitez pas à nous contacter dès aujourd'hui au 02.669.21.70 ou par

VANEAU LECOBEL VENTE
NEUF

10B, Place Georges
Brugmann 1050 Ixelles
T +32 2 669 21 70

✉ promotion@lecobel.be

Référence : 6645455

Prix : 1 695 000 €

Surface : 185 m²

Chambre(s) : 3

Etage : 7

Salle(s) de bain : 3

Ascenseur : Oui

Terrasse : Oui

email à l'adresse : promotion@vaneau-lecobel.be N'hésitez pas à nous contacter pour de plus amples informations au 02/669.21.70 ou par e-mail à l'adresse promotion@vaneau-lecobel.be

VENEZ DÉCOUVRIR LE TOUT OUVEAU PROJET ANTHEA !

1 695 000 €

Ref 6645455

Auderghem - Penthouse 185 m²

**VANEAU
LECOBEL**
Real Estate Brussels





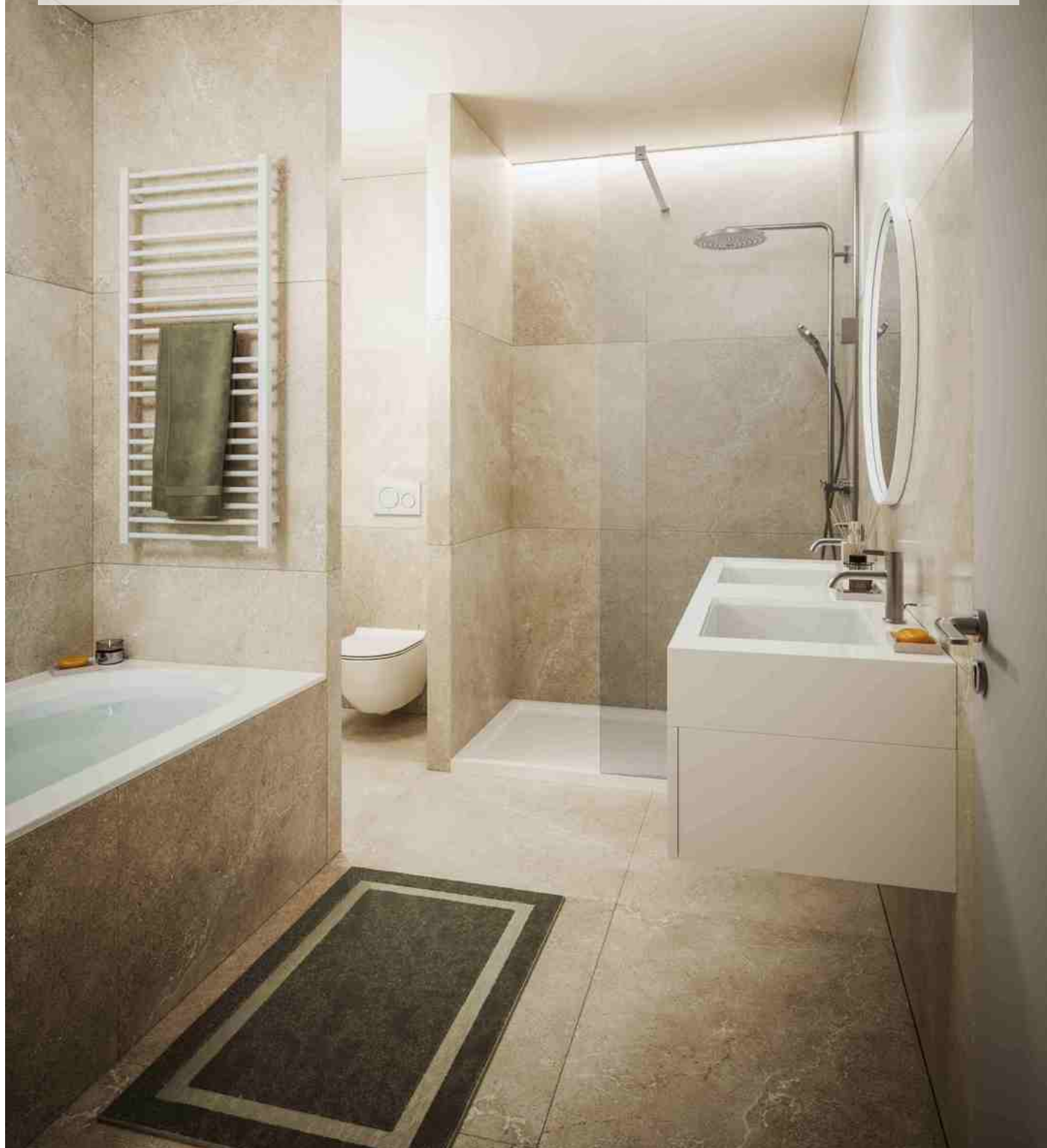
VENEZ DÉCOUVRIR LE TOUT OUVEAU PROJET ANTHEA !

1 695 000 €

Ref 6645455

Auderghem - Penthouse 185 m²

**VANEAU
LECOBEL**
Real Estate Brussels





VANEAU

Immobilier de prestige depuis
1972

VANEAU LOCATION

Une équipe dédiée à Paris,
Neuilly et Boulogne

VANEAU VIAGER

30 ans d'expérience en vente
viagère

VANEAU C'EST AUSSI

VANEAU BUREAUX & COMMERCES

+10 000 offres disponibles

VANEAU PATRIMOINE

Dispositifs de défiscalisation,
SCPI, Assurances Vie

VANEAU DIGITAL NEUF

La plate-forme digitale 100%
immobilier neuf

COURTAGE CRÉDITS

Exell Crédit immobiliers
Assurances emprunteurs

GESTION LOCATIVE

GTF, plus de 7 000 lots gérés à
Paris

140 collaborateurs

1200 signatures par an

1000 immeubles par an

2.5 milliards d'actifs gérés