

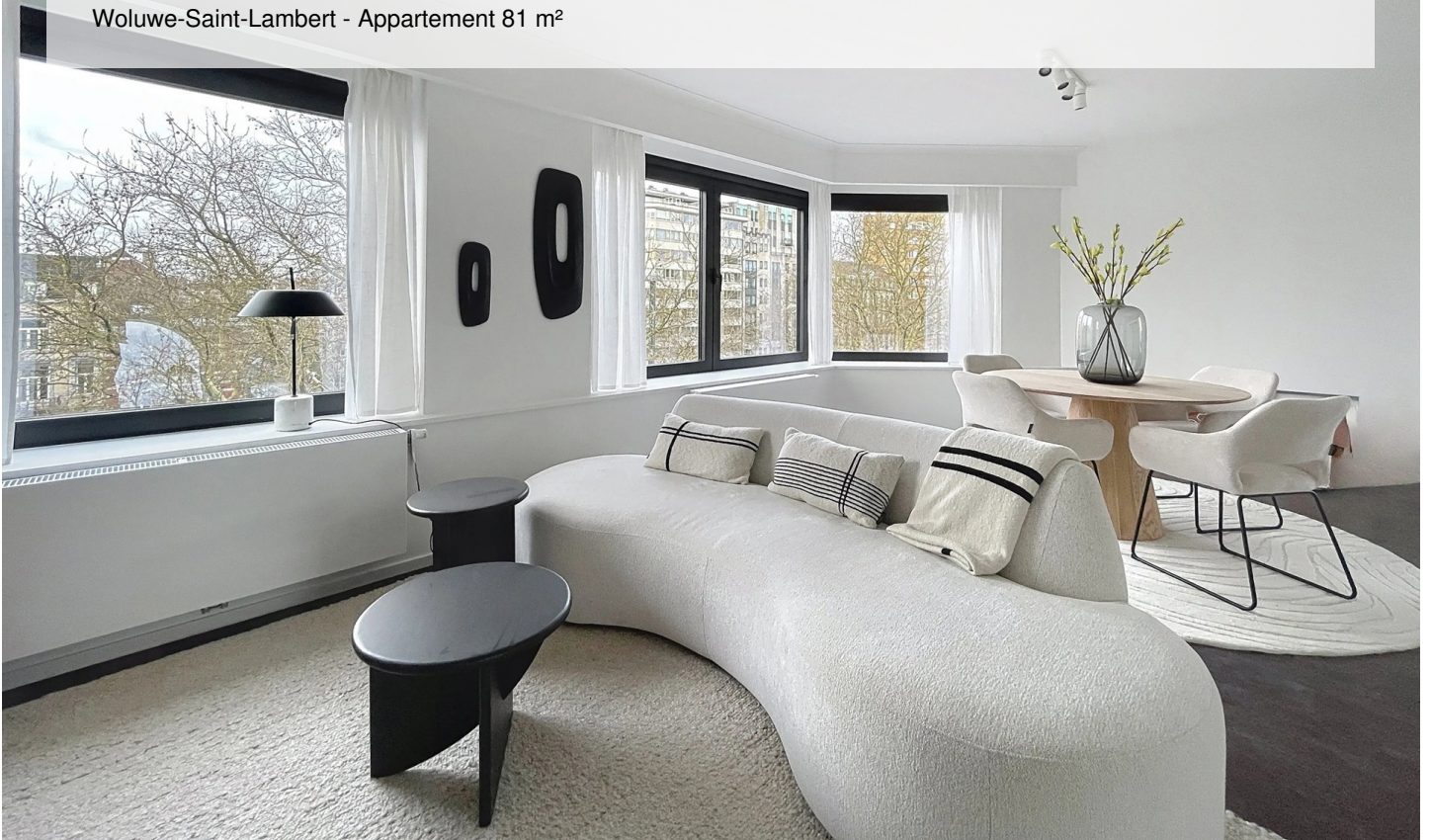
MONTGOMERY - LUMINEUX APPARTEMENT MEUBLÉ

1 950 €

Ref 6645586

Woluwe-Saint-Lambert - Appartement 81 m²

**VANEAU
LECOBEL**
Real Estate Brussels



A propos de ce bien

Idéalement situé à proximité de Montgomery et du Parc du Cinquantenaire, magnifique appartement d'une superficie totale de ± 81 m² dans une résidence de standing. Il se compose d'un hall d'entrée avec wc séparé, d'un vaste et lumineux salon avec un espace salle à manger, d'une cuisine super équipée, de 2 belles chambres (± 15 m² et ± 11 m²) et d'une salle de douche. Cave incluse. Châssis double vitrage et 1ère occupation après travaux. Local vélos et local poubelles. Contrat de bail de société possible. Charges : 200 €/mois (Provision pour le chauffage, l'eau chaude et froide et l'entretien des parties communes). PEB C+. A découvrir au plus vite chez Vaneau Lecobel !

VANEAU LECOBEL
BRUXELLES EST
200 , Rue Belliard - 1000
Bruxelles
T +32 2 669 70 90
✉ est@vaneau-lecobel.be

Référence : 6645586

Prix : 1 950 €

Surface : 81 m²

Chambre(s) : 2

Etage : 5

Salle(s) de bain : 1

Salle(s) d'eau : 1

Cave : Oui

Ascenseur : Oui

Charges : 200 €

MONTGOMERY - LUMINEUX APPARTEMENT MEUBLÉ

1 950 €

Ref 6645586

Woluwe-Saint-Lambert - Appartement 81 m²

**VANEAU
LECOBEL**
Real Estate Brussels





MONTGOMERY - LUMINEUX APPARTEMENT MEUBLÉ

1 950 €

Ref 6645586

Woluwe-Saint-Lambert - Appartement 81 m²

**VANEAU
LECOBEL**
Real Estate Brussels





VANEAU

Immobilier de prestige depuis
1972

VANEAU LOCATION

Une équipe dédiée à Paris,
Neuilly et Boulogne

VANEAU VIAGER

30 ans d'expérience en vente
viagère

VANEAU

C'EST AUSSI

VANEAU BUREAUX & COMMERCES

+10 000 offres disponibles

VANEAU PATRIMOINE

Dispositifs de défiscalisation,
SCPI, Assurances Vie

VANEAU DIGITAL NEUF

La plate-forme digitale 100%
immobilier neuf

COURTAGE CRÉDITS

Exell Crédit immobiliers
Assurances emprunteurs

GESTION LOCATIVE

GTF, plus de 7 000 lots gérés à
Paris

140 collaborateurs

1200 signatures par an

1000 immeubles par an

2.5 milliards d'actifs gérés