

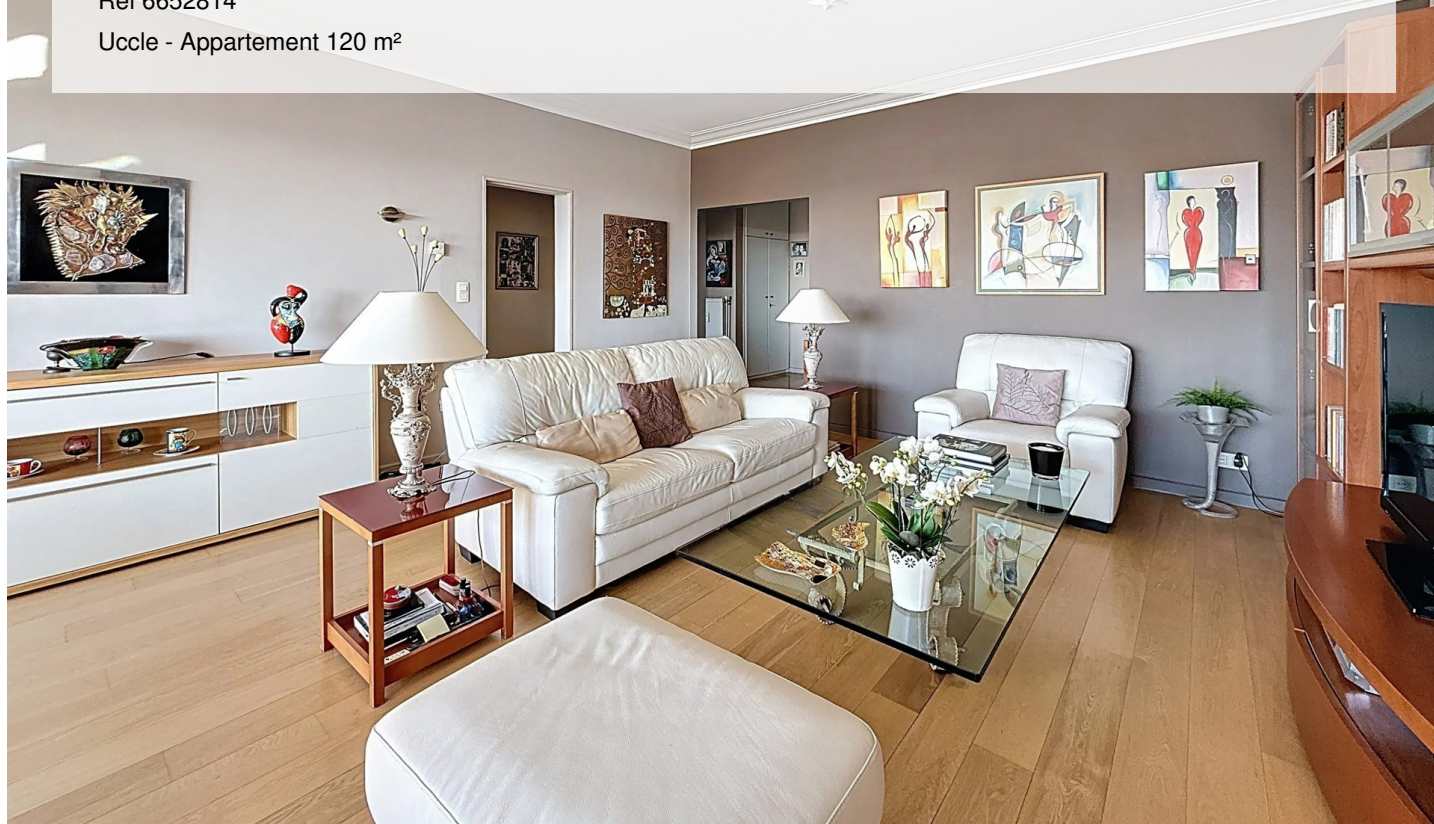
# JEAN VANDER ELST : APPARTEMENT 3 CHAMBRES + TERRASSES

510 000 €

Ref 6652814

Uccle - Appartement 120 m<sup>2</sup>

**VANEAU  
LECOBEL**  
Real Estate Brussels



## A propos de ce bien

Place Jean Vander Elst, superbe appartement de  $\pm 120$  m<sup>2</sup> bruts avec terrasses de  $\pm 4$  et  $8$  m<sup>2</sup> orientées Ouest et Est au 5<sup>e</sup> étage. Il se compose comme suit : hall d'entrée de  $\pm 7$  m<sup>2</sup>, WC  $\pm 2.5$  m<sup>2</sup>, séjour de  $\pm 38$  m<sup>2</sup>, cuisine de  $\pm 10$  m<sup>2</sup>, hall de nuit de  $\pm 4$  m<sup>2</sup>, 3 chambres de  $\pm 15$ ,  $14.5$  et  $9$  m<sup>2</sup>, salle de douche de  $\pm 5$  m<sup>2</sup>, terrasses de  $\pm 4$  et  $8$  m<sup>2</sup> orientées Ouest et Est. Également : Double vitrage, parlophone, parquet, local poubelle, certificat électrique non conforme (schémas manquants). PEB D-. A visiter sans plus tarder !!

VANEAU LECOBEL  
BRUXELLES SUD  
place G. Brugmann 10B 1050  
Ixelles  
T +32 2 346 33 55  
✉ [lecobel@vaneau-  
lecobel.be](mailto:lecobel@vaneau-lecobel.be)

**Référence :** 6652814

**Prix :** 510 000 €

**Surface :** 120 m<sup>2</sup>

**Chambre(s) :** 3

**Etage :** 5

**Salle(s) de bain :** 1

**Cave :** Oui

**Ascenseur :** Oui

**Terrasse :** Oui

# JEAN VANDER ELST : APPARTEMENT 3 CHAMBRES + TERRASSES

510 000 €

Ref 6652814

Uccle - Appartement 120 m<sup>2</sup>

**VANEAU  
LECOBEL**  
Real Estate Brussels





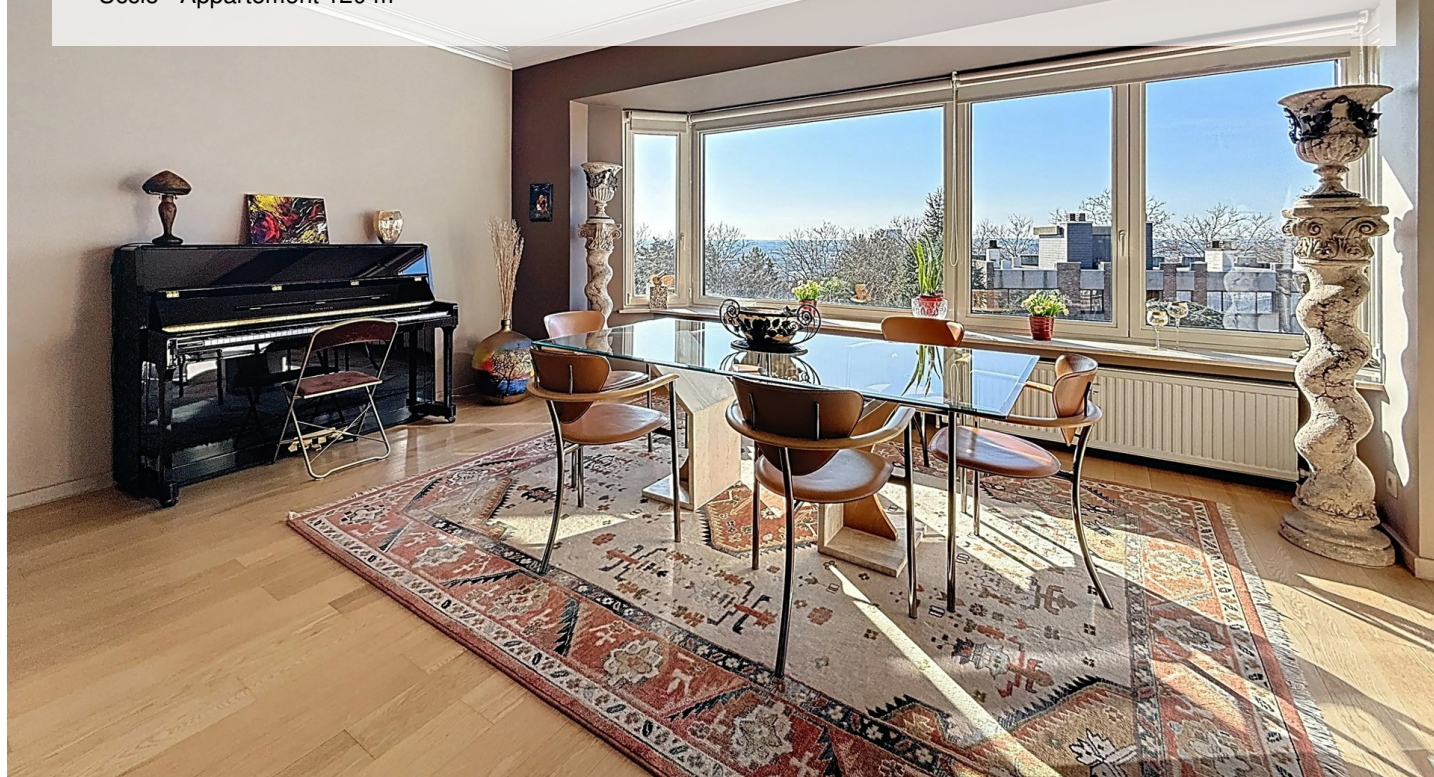
# JEAN VANDER ELST : APPARTEMENT 3 CHAMBRES + TERRASSES

510 000 €

Ref 6652814

Uccle - Appartement 120 m<sup>2</sup>

**VANEAU  
LECOBEL**  
Real Estate Brussels





## **VANEAU**

Immobilier de prestige depuis  
1972

### **VANEAU LOCATION**

Une équipe dédiée à Paris,  
Neuilly et Boulogne

### **VANEAU VIAGER**

30 ans d'expérience en vente  
viagère

# **VANEAU**

## **C'EST AUSSI**

### **VANEAU BUREAUX & COMMERCES**

+10 000 offres disponibles

### **VANEAU PATRIMOINE**

Dispositifs de défiscalisation,  
SCPI, Assurances Vie

### **VANEAU DIGITAL NEUF**

La plate-forme digitale 100%  
immobilier neuf

### **COURTAGE CRÉDITS**

Exell Crédit immobiliers  
Assurances emprunteurs

### **GESTION LOCATIVE**

GTF, plus de 7 000 lots gérés à  
Paris

**140 collaborateurs**

**1200 signatures par an**

**1000 immeubles par an**

**2.5 milliards d'actifs gérés**