

# SOLBOSCH : SUPERBE REZ-DE-CHAUSSÉE 2 CHAMBRES + COUR

545 000 €

Ref 6659031

Ixelles - Appartement 125 m<sup>2</sup>

**VANEAU  
LECOBEL**  
Real Estate Brussels



## A propos de ce bien

A proximité de l'ULB, du cimetière d'Ixelles et du Bois de la Cambre, superbe rez-de-chaussée 2 chambres d'une superficie totale de  $\pm 125$  m<sup>2</sup> bruts. Il se compose comme suit : hall d'entrée de  $\pm 8$  m<sup>2</sup>, séjour de  $\pm 46$  m<sup>2</sup>, cuisine de  $\pm 10$  m<sup>2</sup>, hall toilette de  $\pm 1.5$  m<sup>2</sup>, toilette invité de  $\pm 1$  m<sup>2</sup>, hall de nuit de  $\pm 3$  m<sup>2</sup>, 2 chambres de  $\pm 16$  et  $14.5$  m<sup>2</sup>, hall toilette de  $\pm 2$  m<sup>2</sup>, salle de bain de  $\pm 6.5$  m<sup>2</sup>, watercloset de  $\pm 1$  m<sup>2</sup>, chambre de bonne de  $\pm 9$  m<sup>2</sup> actuellement utilisé comme local buanderie, cour de  $\pm 52$  m<sup>2</sup> orientée Nord. Également : chaudière collective au gaz à condensation, emplacement de parking en supplément obligatoire (35.000 €), cave, électricité non conforme. PEB : F. A visiter sans plus tarder !

VANEAU LECOBEL  
BRUXELLES SUD  
place G. Brugmann 10B 1050  
Ixelles  
T +32 2 346 33 55  
✉ [lecobel@vaneau-  
lecobel.be](mailto:lecobel@vaneau-lecobel.be)

**Référence :** 6659031

**Prix :** 545 000 €

**Surface :** 125 m<sup>2</sup>

**Chambre(s) :** 2

**Etage :** 0

**Salle(s) de bain :** 1

**Jardin :** Oui

**Cave :** Oui

**Ascenseur :** Oui

**Parking(s) :** 1

**Terrasse :** Oui



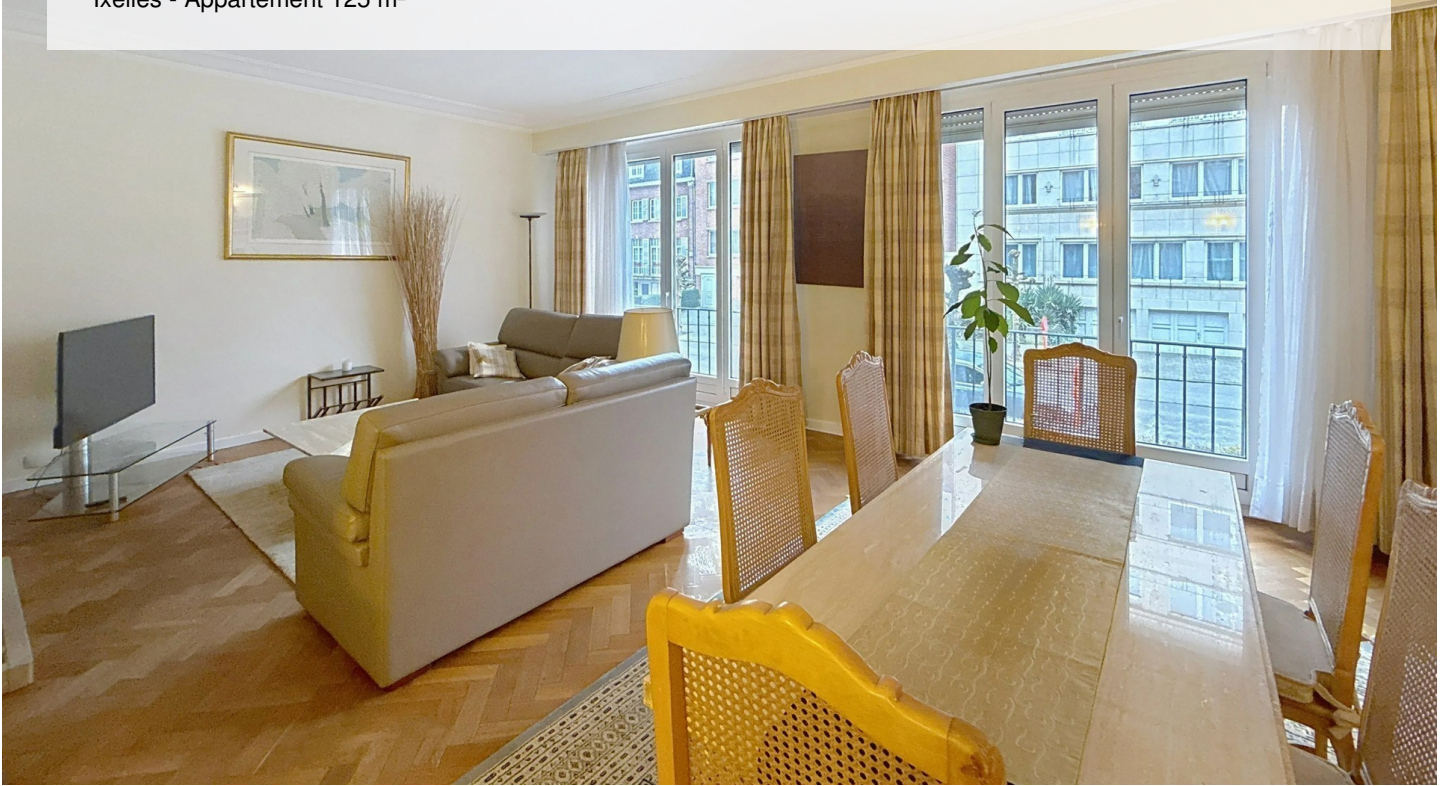
# SOLBOSCH : SUPERBE REZ-DE-CHAUSSÉE 2 CHAMBRES + COUR

545 000 €

Ref 6659031

Ixelles - Appartement 125 m<sup>2</sup>

**VANEAU  
LECOBEL**  
Real Estate Brussels









**SOLBOSCH : SUPERBE REZ-DE-CHAUSSÉE 2  
CHAMBRES + COUR**

545 000 €

Ref 6659031

Ixelles - Appartement 125 m<sup>2</sup>

**VANEAU  
LECOBEL**  
Real Estate Brussels





## **VANEAU**

Immobilier de prestige depuis  
1972

### **VANEAU LOCATION**

Une équipe dédiée à Paris,  
Neuilly et Boulogne

### **VANEAU VIAGER**

30 ans d'expérience en vente  
viagère

# **VANEAU**

## **C'EST AUSSI**

### **VANEAU BUREAUX & COMMERCES**

+10 000 offres disponibles

### **VANEAU PATRIMOINE**

Dispositifs de défiscalisation,  
SCPI, Assurances Vie

### **VANEAU DIGITAL NEUF**

La plate-forme digitale 100%  
immobilier neuf

### **COURTAGE CRÉDITS**

Exell Crédit immobiliers  
Assurances emprunteurs

### **GESTION LOCATIVE**

GTF, plus de 7 000 lots gérés à  
Paris

**140 collaborateurs**

**1200 signatures par an**

**1000 immeubles par an**

**2.5 milliards d'actifs gérés**