

# COLLÈGE 17 : BEAU RDC NEUF + VASTE TERRASSE + PARKING

1 250 €

Ref 6661158

Woluwe-Saint-Pierre - Appartement 67 m<sup>2</sup>

**VANEAU  
LECOBEL**  
Real Estate Brussels



## A propos de ce bien

Proche des quartiers du Cinquantenaire et de Montgomery, superbe appartement rez-de-chaussée neuf d'une superficie totale de  $\pm 67$  m<sup>2</sup> dans la magnifique nouvelle résidence Collège 17. Il se compose d'un hall d'entrée, d'un joli séjour ( $\pm 26$  m<sup>2</sup>) avec un espace salle à manger, d'une cuisine américaine super équipée, d'un hall de nuit avec un local technique, d'une belle chambre ( $\pm 14,60$  m<sup>2</sup>), d'une salle de douche attenante à la chambre et d'un WC séparé. Belle et vaste terrasse ( $\pm 17$  m<sup>2</sup>) accessible par le séjour. Cave incluse et un emplacement de parking en supplément obligatoire (150 €/mois). Porte blindée, double vitrage, ventilation double flux et matériaux de qualité. Jardin commun à l'immeuble. Charges : 100 €/mois (Provision pour le chauffage, l'eau chaude et l'entretien des parties communes). PEB A-. Disponible de suite et à découvrir au plus vite chez Vaneau Lecobel !!

VANEAU LECOBEL

BRUXELLES EST

200, Rue Belliard - 1000

Bruxelles

T +32 2 669 70 90

✉ [est@vaneau-lecobel.be](mailto:est@vaneau-lecobel.be)

**Référence :** 6661158

**Prix :** 1 250 €

**Surface :** 67 m<sup>2</sup>

**Chambre(s) :** 1

**Etage :** 0

**Salle(s) de bain :** 1

**Salle(s) d'eau :** 1

**Cave :** Oui

**Ascenseur :** Oui

**Parking(s) :** 1

**Terrasse :** Oui

**Charges :** 100 €

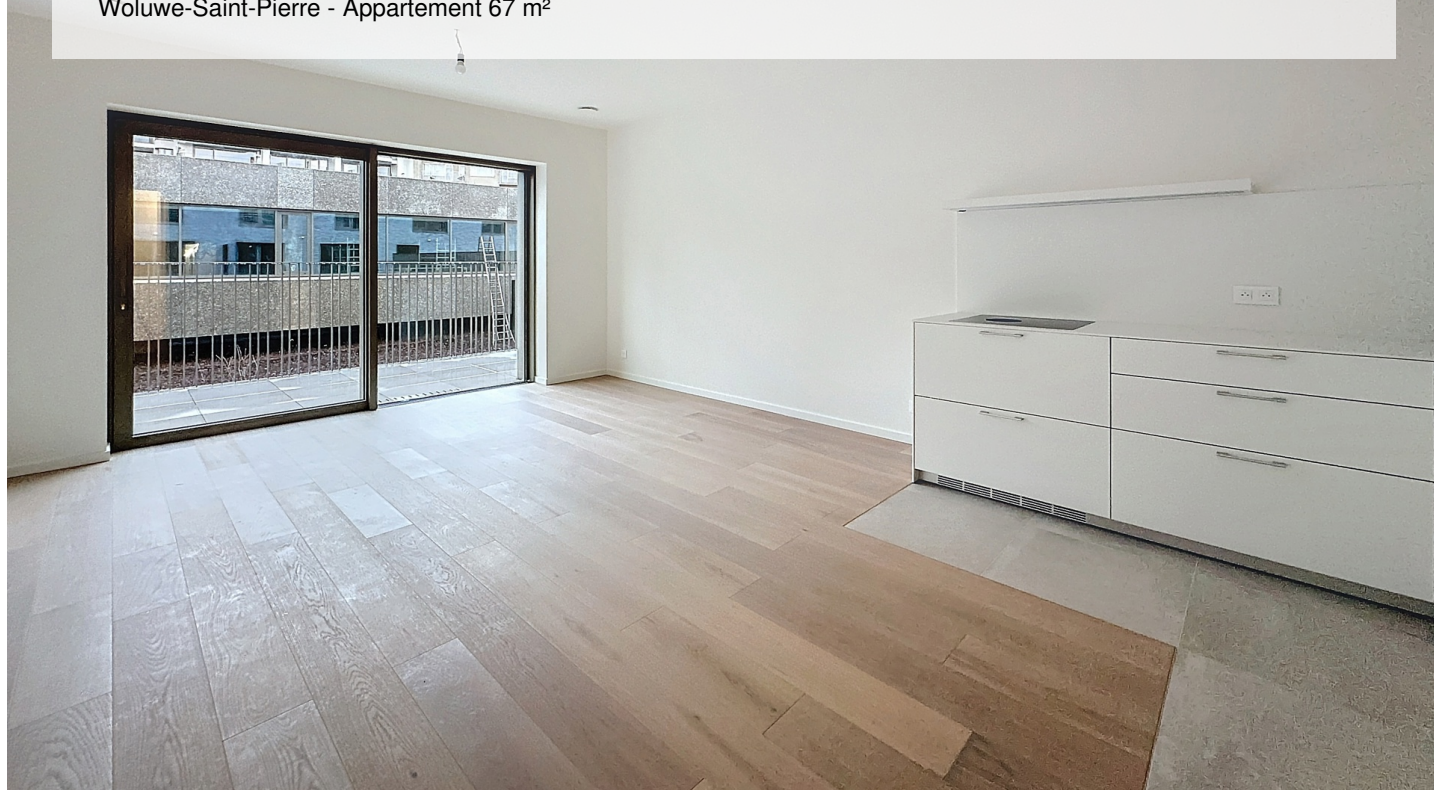


# COLLÈGE 17 : BEAU RDC NEUF + VASTE TERRASSE + PARKING

1 250 €

Ref 6661158

Woluwe-Saint-Pierre - Appartement 67 m<sup>2</sup>







# COLLÈGE 17 : BEAU RDC NEUF + VASTE TERRASSE + PARKING

1 250 €

Ref 6661158

Woluwe-Saint-Pierre - Appartement 67 m<sup>2</sup>

**VANEAU  
LECOBEL**  
Real Estate Brussels





## **VANEAU**

Immobilier de prestige depuis  
1972

### **VANEAU LOCATION**

Une équipe dédiée à Paris,  
Neuilly et Boulogne

### **VANEAU VIAGER**

30 ans d'expérience en vente  
viagère

# **VANEAU**

## **C'EST AUSSI**

### **VANEAU BUREAUX & COMMERCES**

+10 000 offres disponibles

### **VANEAU PATRIMOINE**

Dispositifs de défiscalisation,  
SCPI, Assurances Vie

### **VANEAU DIGITAL NEUF**

La plate-forme digitale 100%  
immobilier neuf

### **COURTAGE CRÉDITS**

Exell Crédit immobiliers  
Assurances emprunteurs

### **GESTION LOCATIVE**

GTF, plus de 7 000 lots gérés à  
Paris

**140 collaborateurs**

**1200 signatures par an**

**1000 immeubles par an**

**2.5 milliards d'actifs gérés**