

# BRUGMANN COURT : BEL APPARTEMENT 2 CH + TERRASSE + PARKING

1 900 €

Ref 6665801

IXELLES - Appartement 111 m<sup>2</sup>

**VANEAU  
LECOBEL**  
Real Estate Brussels



## A propos de ce bien

En face de la Place Brugmann, superbe appartement en parfait état d'une superficie totale de  $\pm 111$  m<sup>2</sup> dans la résidence Brugmann Court. Il se compose d'un hall d'entrée avec vestiaire et watercloset, d'un vaste séjour ( $\pm 35$  m<sup>2</sup>), d'une cuisine américaine super équipée, d'un hall de nuit, de 2 belles chambres ( $\pm 15$  m<sup>2</sup> et  $\pm 13$  m<sup>2</sup>), de 2 salles de bains et d'un local technique. Belle terrasse ( $\pm 12$  m<sup>2</sup>) orientée Est. Cave incluse et un emplacement de parking intérieur en supplément (200 €/mois). Jardin commun et concierge dans la résidence. Charges : 140 €/mois (Provision pour l'entretien des parties communes). PEB C+. A découvrir au plus vite !

VANEAU LECOBEL

LOCATION

Place Georges Brugmann,  
10B 1050 Ixelles

T +32 2 340 72 85

✉ [rent@vaneau-lecobel.be](mailto:rent@vaneau-lecobel.be)

**Référence :** 6665801

**Prix :** 1 900 €

**Surface :** 111 m<sup>2</sup>

**Chambre(s) :** 2

**Etage :** 3

**Salle(s) de bain :** 2

**Salle(s) d'eau :** 1

**Jardin :** Oui

**Cave :** Oui

**Ascenseur :** Oui

**Parking(s) :** 1

**Terrasse :** Oui

---

**Charges :** 140 €

---

**Disponib** 01/05/2025

**ilité :**

BRUGMANN COURT : BEL APPARTEMENT 2 CH +  
TERRASSE + PARKING

1 900 €

Ref 6665801

IXELLES - Appartement 111 m<sup>2</sup>

VANEAU  
LECOBEL  
Real Estate Brussels





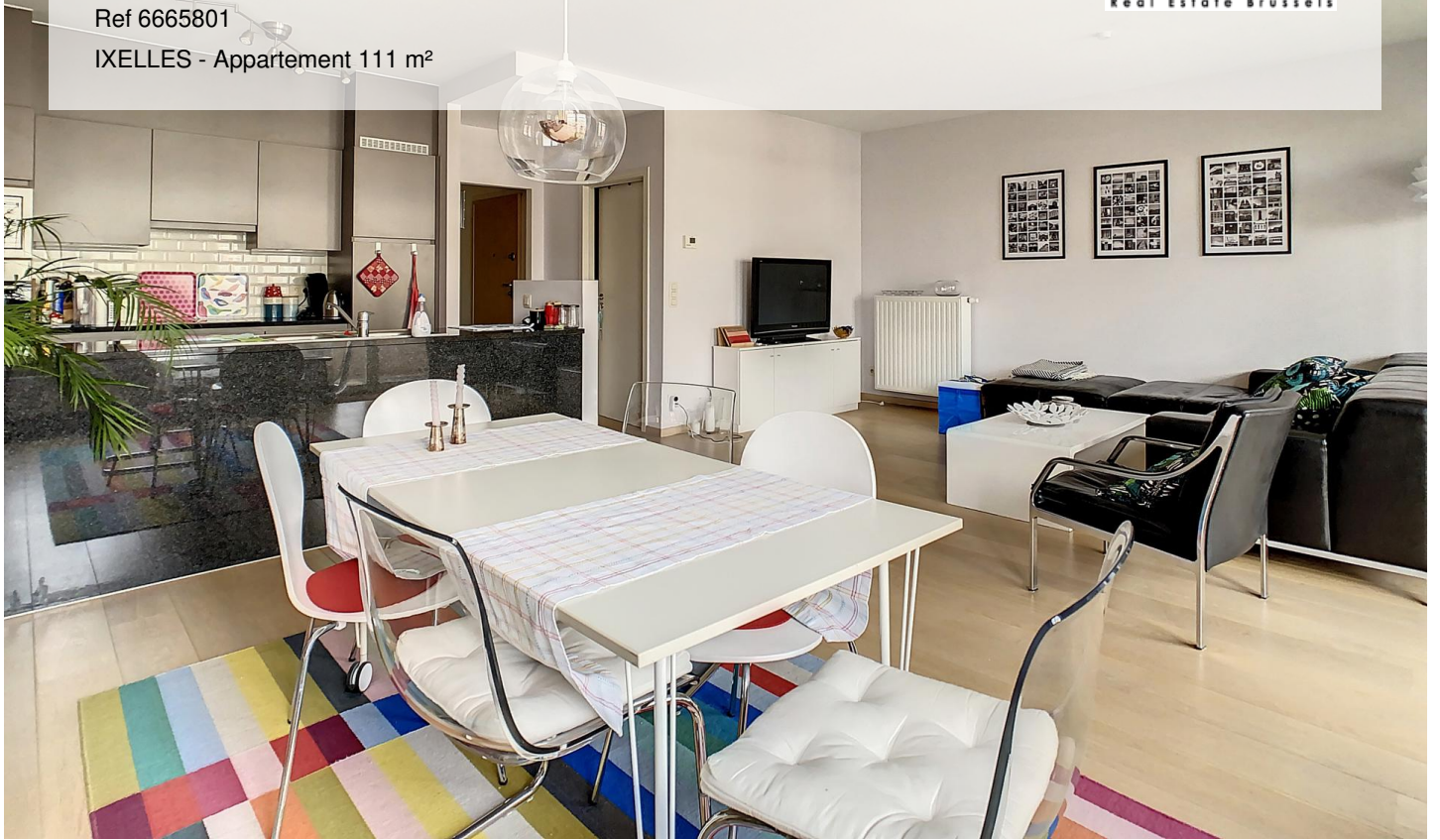
# BRUGMANN COURT : BEL APPARTEMENT 2 CH + TERRASSE + PARKING

1 900 €

Ref 6665801

IXELLES - Appartement 111 m<sup>2</sup>

**VANEAU  
LECOBEL**  
Real Estate Brussels





## **VANEAU**

Immobilier de prestige depuis  
1972

### **VANEAU LOCATION**

Une équipe dédiée à Paris,  
Neuilly et Boulogne

### **VANEAU VIAGER**

30 ans d'expérience en vente  
viagère

# **VANEAU**

## **C'EST AUSSI**

### **VANEAU BUREAUX & COMMERCES**

+10 000 offres disponibles

### **VANEAU PATRIMOINE**

Dispositifs de défiscalisation,  
SCPI, Assurances Vie

### **VANEAU DIGITAL NEUF**

La plate-forme digitale 100%  
immobilier neuf

### **COURTAGE CRÉDITS**

Exell Crédit immobiliers  
Assurances emprunteurs

### **GESTION LOCATIVE**

GTF, plus de 7 000 lots gérés à  
Paris

**140 collaborateurs**

**1200 signatures par an**

**1000 immeubles par an**

**2.5 milliards d'actifs gérés**