

ONDER BOD! MOLIÈRE: GERENOVEERDE TRIPLEX 3 SLAAPKAMERS + KANTOOR

690 000 €

Ref 5834216

Uccle - Appartement 172 m²

**VANEAU
LECOBEL**
Real Estate Brussels



Over dit goed

ONDER BOD! Dichtbij Place Constantin Meunier en Avenue Molière, volledig gerenoveerd triplex gelijkvloers appartement met een totale oppervlakte van ± 172 m² in een prachtig Bourgeois huis. Het is als volgt samengesteld: Op de tweede verdieping, inkomhal met toilet, Amerikaanse keuken van ± 18 m², terras op het noordoosten van ± 4 m², eetkamer en woonkamer van ± 45 m². Op de derde verdieping, inkomhal, 3 slaapkamers van ± 18, 16 en 11 m², terras op het noordoosten van ± 8 m², doucheruimte en badkamer met toilet. Op zolder, ingerichte mezzanine. Verder: Dubbele beglazing, houten en PVC kozijnen, eiken parketvloer, individuele gasboiler, conforme elektriciteit, optionele garagebox (€ 60.000), momenteel verhuurd. PEB: D. Om zo snel mogelijk te ontdekken!

VANEAU LECOBEL
BRUSSEL ZUID
G. Brugmannplein 10B 1050
Elsene
t +32 2 346 33 55
✉ [lecobel@vaneau-
lecobel.be](mailto:lecobel@vaneau-lecobel.be)

Referentie : 5834216

Prijs : 690 000 €

Surface : 172 m²

Slaapkamers : 3

Etage : 2

Badkamers : 2

Tuin : Ja

Kelder : Ja

Parkings : 1

Terras : Ja

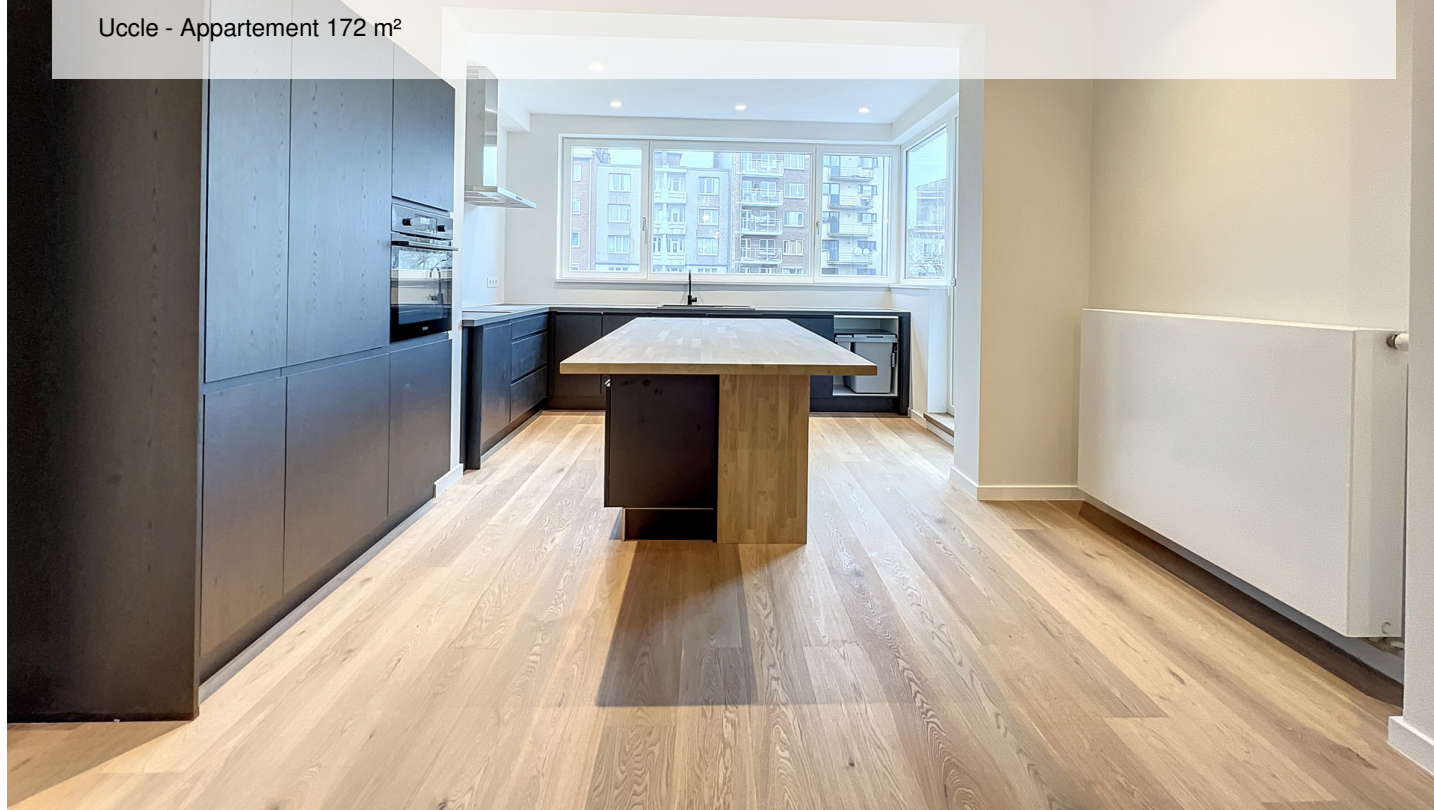
ONDER BOD! MOLIÈRE: GERENOVEERDE TRIPLEX 3 SLAAPKAMERS + KANTOOR

690 000 €

Ref 5834216

Uccle - Appartement 172 m²

**VANEAU
LECOBEL**
Real Estate Brussels





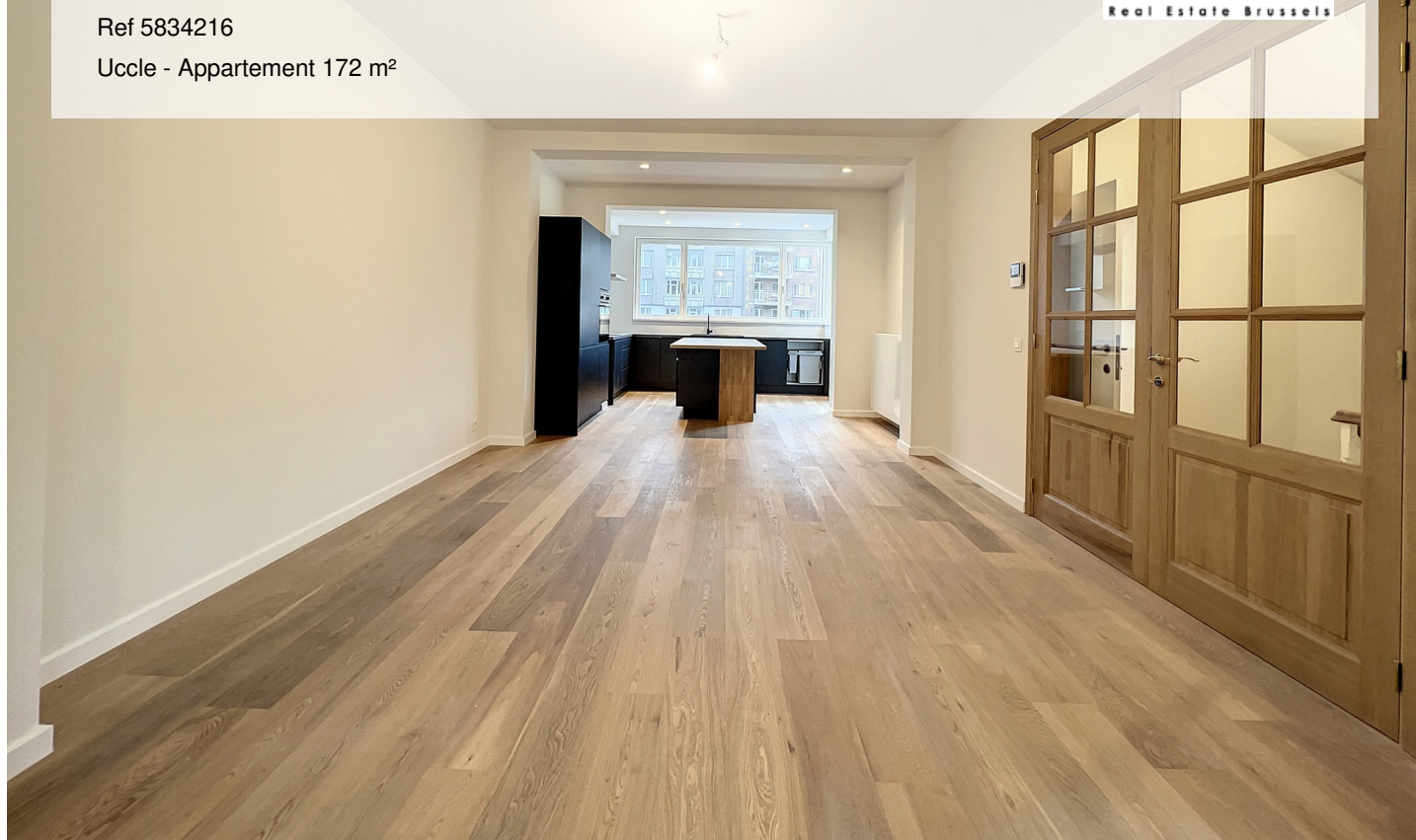
ONDER BOD! MOLIÈRE: GERENOVEERDE TRIPLEX 3 SLAAPKAMERS + KANTOOR

690 000 €

Ref 5834216

Uccle - Appartement 172 m²

**VANEAU
LECOBEL**
Real Estate Brussels





VANEAU

Immobilier de prestige depuis
1972

VANEAU LOCATION

Une équipe dédiée à Paris,
Neuilly et Boulogne

VANEAU VIAGER

30 ans d'expérience en vente
viagère

VANEAU C'EST AUSSI

VANEAU BUREAUX & COMMERCES

+10 000 offres disponibles

VANEAU PATRIMOINE

Dispositifs de défiscalisation,
SCPI, Assurances Vie

VANEAU DIGITAL NEUF

La plate-forme digitale 100%
immobilier neuf

COURTAGE CRÉDITS

Exell Crédit immobiliers
Assurances emprunteurs

GESTION LOCATIVE

GTF, plus de 7 000 lots gérés à
Paris

140 collaborateurs

1200 signatures par an

1000 immeubles par an

2.5 milliards d'actifs gérés