

OBSERVATORIUM, LUXE APPARTEMENT MET PRACHTIG TERRAS

990 000 €

Ref 6314571

Uccle - Appartement 187 m²


**VANEAU
LECOBEL**
Real Estate Brussels



Over dit goed

In de gewilde Sterrenwachtwijk, midden in een park, prachtig appartement van ± 181 m² met prachtig terras op het zuidwesten in een luxe gebouw. Het appartement werd onlangs gerenoveerd en is als volgt samengesteld: Inkomhal van ± 9 m², grote vestiaire van ± 7 m² met wasplaats, gastentoilet, grote woonkamer van ± 57 m² met toegang tot een terras van 40 m² op het zuidwesten, ingerichte keuken van ± 17 m², slaapkamer van ± 16 m² met kasten en aangrenzende badkamer van ± 7 m², slaapkamer van ± 15 m² met kastenwand en aangrenzende badkamer van ± 6,50 m². Verder: elektrische rolluiken, elektrische rolluiken, dubbele beglazing, open haard, alarm, gepantserde deur, videofoon en videobewaking. Garagebox voor 2 auto's (€ 100.000 extra vereist). PEB: D. Een appartement van hoge kwaliteit dat liefhebbers van mooie ruimtes, rust en groen zal bekoren.

VANEAU LECOBEL
BRUSSEL ZUID
G. Brugmannplein 10B 1050
Elsene
t +32 2 346 33 55
✉ [lecobel@vaneau-
lecobel.be](mailto:lecobel@vaneau-lecobel.be)

Referentie : 6314571

Prijs : 990 000 €

Surface : 187 m²

Slaapkamers : 2

Etage : 2

Badkamers : 2

Kelder : Ja

Lift : Ja

Parkings : 1

Terras : Ja

OBSERVATORIUM, LUXE APPARTEMENT MET PRACHTIG TERRAS

990 000 €

Ref 6314571

Uccle - Appartement 187 m²

**VANEAU
LECOBEL**
Real Estate Brussels





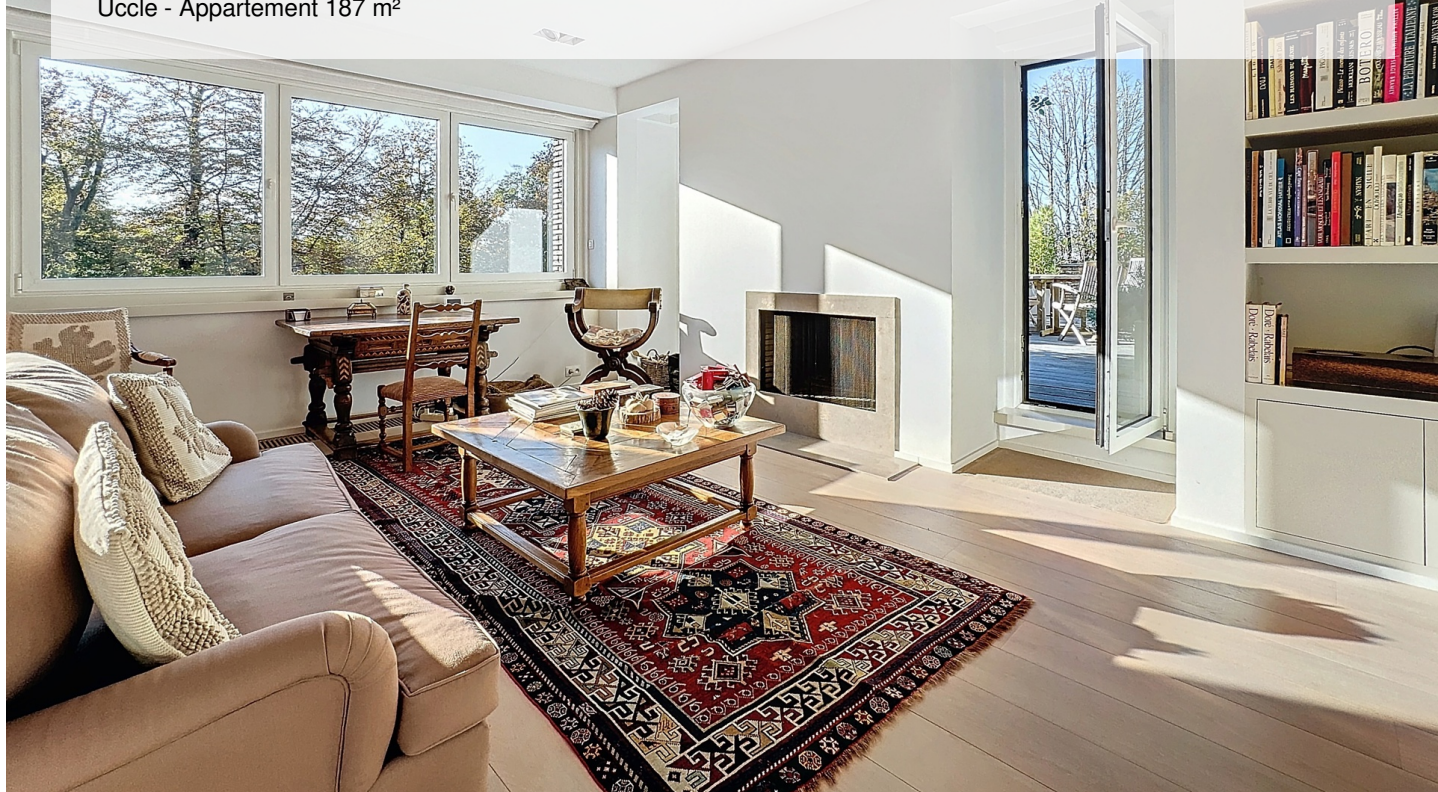
OBSERVATORIUM, LUXE APPARTEMENT MET PRACHTIG TERRAS

990 000 €

Ref 6314571

Uccle - Appartement 187 m²

**VANEAU
LECOBEL**
Real Estate Brussels





VANEAU

Immobilier de prestige depuis
1972

VANEAU LOCATION

Une équipe dédiée à Paris,
Neuilly et Boulogne

VANEAU VIAGER

30 ans d'expérience en vente
viagère

VANEAU

C'EST AUSSI

VANEAU BUREAUX & COMMERCES

+10 000 offres disponibles

VANEAU PATRIMOINE

Dispositifs de défiscalisation,
SCPI, Assurances Vie

VANEAU DIGITAL NEUF

La plate-forme digitale 100%
immobilier neuf

COURTAGE CRÉDITS

Exell Crédit immobiliers
Assurances emprunteurs

GESTION LOCATIVE

GTF, plus de 7 000 lots gérés à
Paris

140 collaborateurs

1200 signatures par an

1000 immeubles par an

2.5 milliards d'actifs gérés