

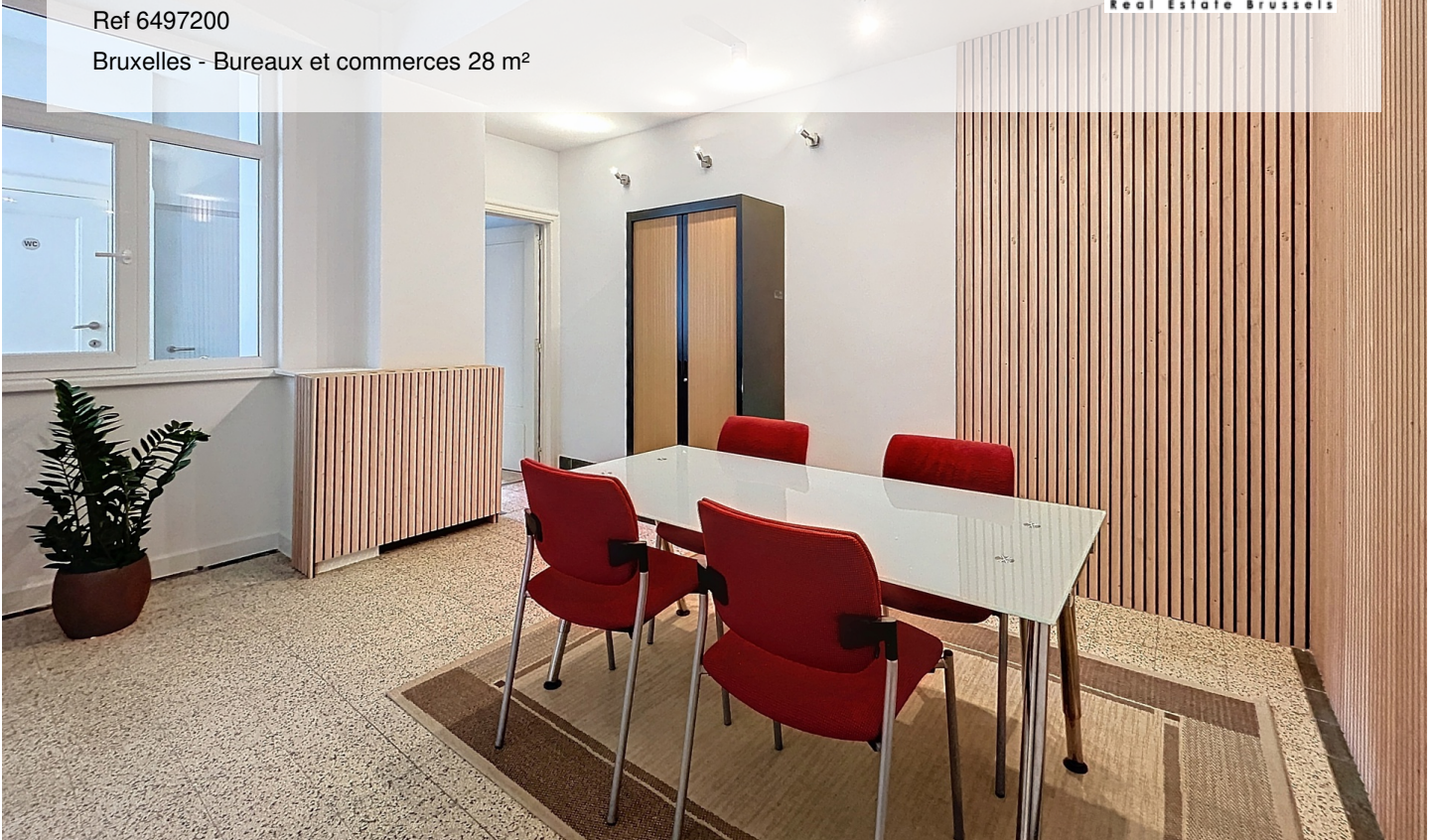
SCHUMAN/QUARTIER EUROPÉEN - BUREAU PRIVATIF DANS COWORKING

825 €

Ref 6497200

Bruxelles - Bureaux et commerces 28 m²

**VANEAU
LECOBEL**
Real Estate Brussels



Over dit goed

Ideaal gelegen in het hart van de Europese wijk, in de directe nabijheid van het Schumanplein en het Jubelpark, gemeubileerde of ongemeubileerde kantoorruimte met een totale oppervlakte van ± 28 m² in een prachtige coworkingruimte. Het bestaat uit een inkomhal, een groot privékantoor (± 21 m²) met een vergaderruimte/klein privékantoor (± 7 m²) en een apart toilet. Gemeenschappelijk in de ruimte: een geluiddichte kamer, een ingerichte keuken en een douche. Mogelijkheid om een âakelder te huren tegen een meerprijs. Kosten: € 150/maand (vaste prijs voor verwarming, water, elektriciteit, internet en onderhoud van gemeenschappelijke ruimtes). Zo snel mogelijk te ontdekken bij Vaneau Lecobel!!

VANEAU LECOBEL
BRUSSEL OOST
200, Belliardstraat - 1000
Brussel
t +32 2 669 70 90
✉ est@vaneau-lecobel.be

Referentie : 6497200

Prijs : 825 €

Surface : 28 m²

Etage : 1

Kelder : Ja

Lift : Ja

Parkings : 1

Loads : 150 €

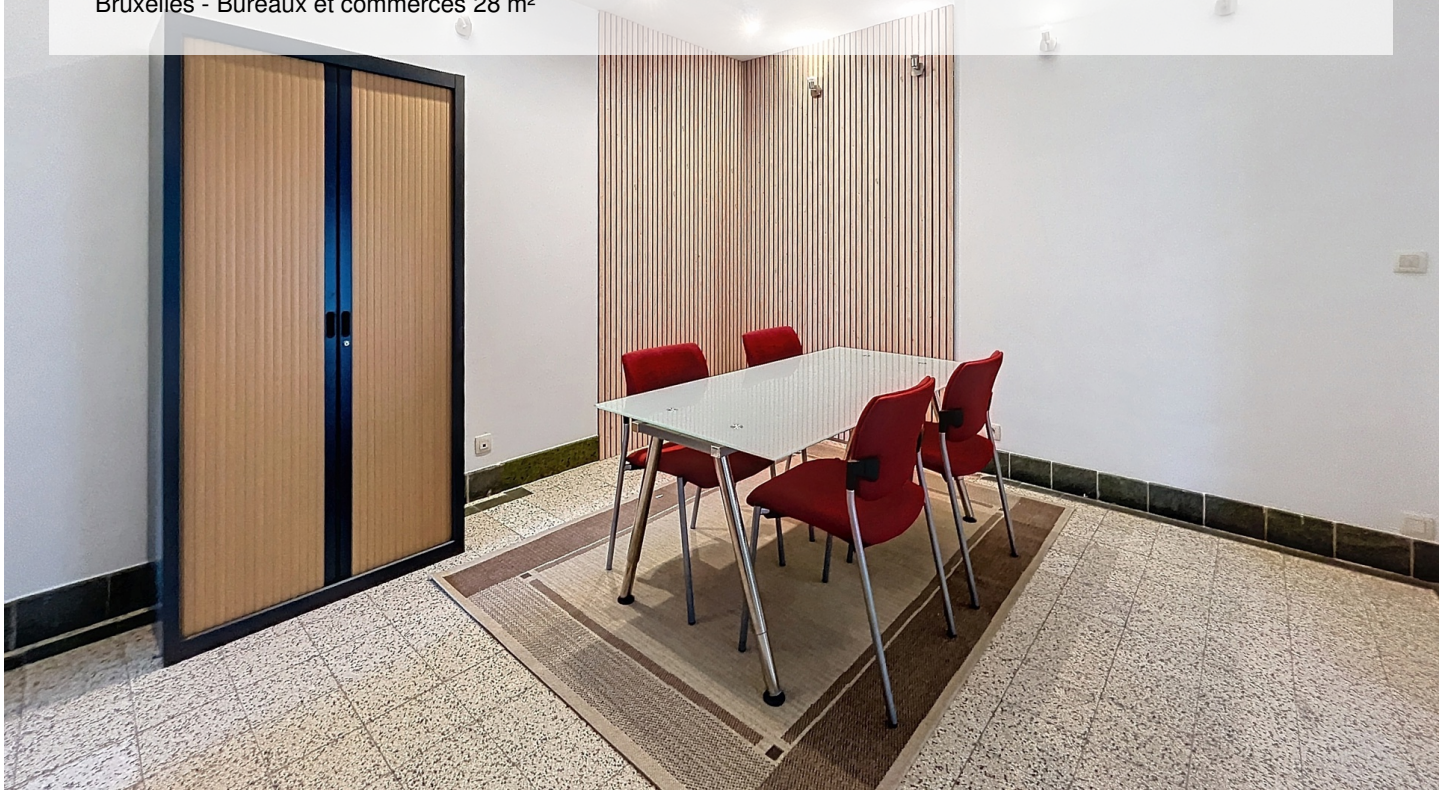
SCHUMAN/QUARTIER EUROPÉEN - BUREAU PRIVATIF DANS COWORKING

825 €

Ref 6497200

Bruxelles - Bureaux et commerces 28 m²

**VANEAU
LECOBEL**
Real Estate Brussels





SCHUMAN/QUARTIER EUROPÉEN - BUREAU PRIVATIF DANS COWORKING

825 €

Ref 6497200

Bruxelles - Bureaux et commerces 28 m²

**VANEAU
LECOBEL**
Real Estate Brussels





VANEAU

Immobilier de prestige depuis
1972

VANEAU LOCATION

Une équipe dédiée à Paris,
Neuilly et Boulogne

VANEAU VIAGER

30 ans d'expérience en vente
viagère

VANEAU C'EST AUSSI

VANEAU BUREAUX & COMMERCES

+10 000 offres disponibles

VANEAU PATRIMOINE

Dispositifs de défiscalisation,
SCPI, Assurances Vie

VANEAU DIGITAL NEUF

La plate-forme digitale 100%
immobilier neuf

COURTAGE CRÉDITS

Exell Crédit immobiliers
Assurances emprunteurs

GESTION LOCATIVE

GTF, plus de 7 000 lots gérés à
Paris

140 collaborateurs

1200 signatures par an

1000 immeubles par an

2.5 milliards d'actifs gérés