

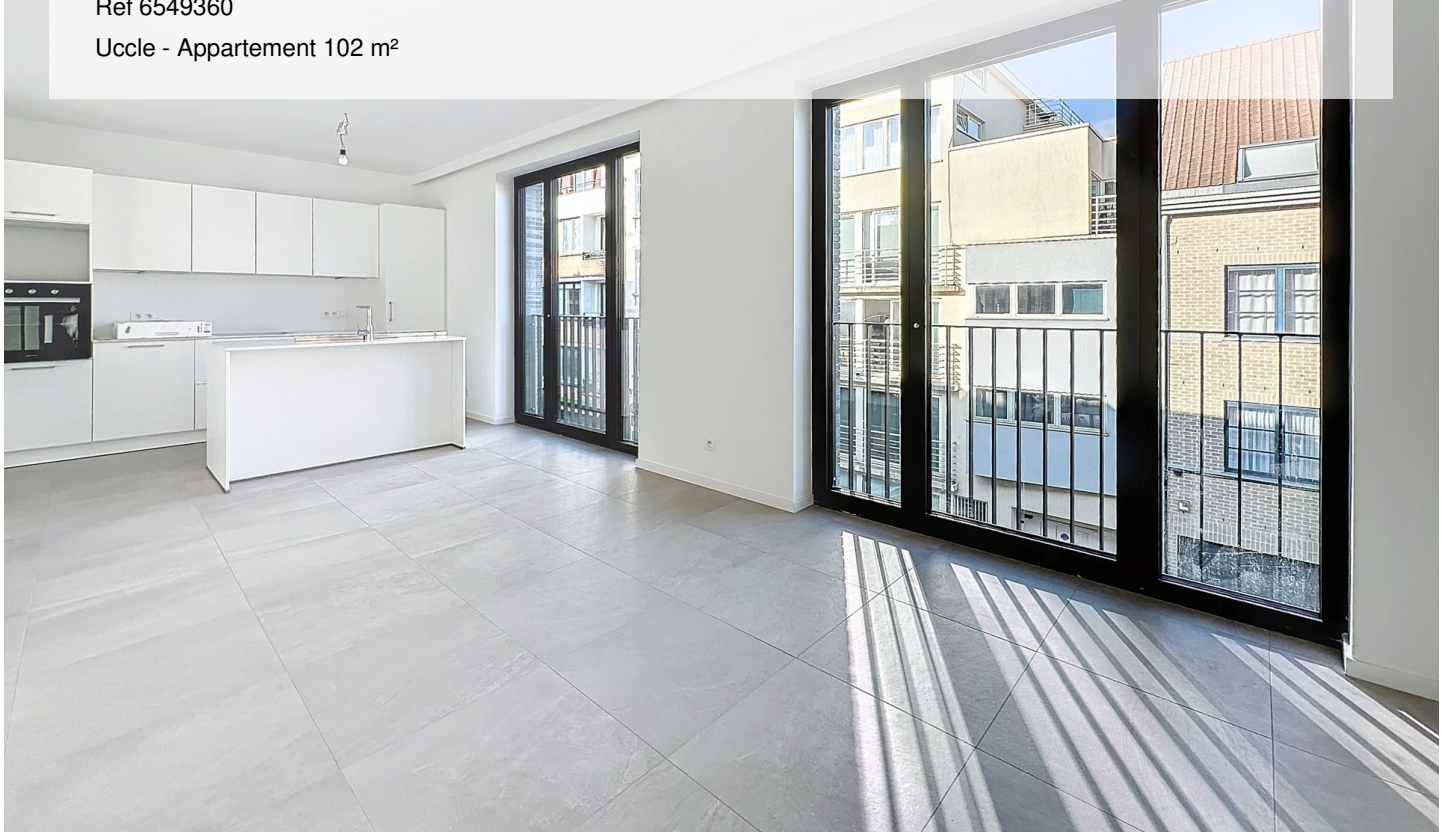
# VDK HOUSING: PRACHTIG NIEUW 2 SK. APPARTEMENT. + ZUID TERRAS

1 850 €

Ref 6549360

Uccle - Appartement 102 m<sup>2</sup>

**VANEAU  
LECOBEL**  
Real Estate Brussels



## Over dit goed

Dichtbij het Brugmannplein en het Vanderkindereplein, prachtig nieuw appartement met een totale oppervlakte van  $\pm 102$  m<sup>2</sup> in een nieuwe high-end residentie. Het bestaat uit een inkomhal, een mooie woonkamer ( $\pm 39$  m<sup>2</sup>), een volledig uitgeruste keuken, 2 mooie slaapkamers ( $\pm 15$  m<sup>2</sup> en  $\pm 11$  m<sup>2</sup>), een badkamer en douche, een doucheruimte en een apart toilet. Mooi terras ( $\pm 6$  m<sup>2</sup>) aan de achterzijde gelegen op het zuiden. Kelder inbegrepen en een parkeerplaats extra (125 €/maand). Beveiligde deur, dubbele beglazing, individuele gasboiler en dubbele stroomventilatie. Lasten: € 150/maand (Provisie voor onderhoud gemeenschappelijke ruimtes, boiler en dubbelstroomventilatie). PEB B+. Zo snel mogelijk ontdekken bij Vaneau Lecobel!!

VANEAU LECOBEL

VERHUUR

Georges Brugmannplein 10B,  
1050 Elsene

t +32 2 340 72 85

✉ [rent@vaneau-lecobel.be](mailto:rent@vaneau-lecobel.be)

**Referentie :** 6549360

**Prijs :** 1 850 €

**Surface :** 102 m<sup>2</sup>

**Slaapkamers :** 2

**Etage :** 3

**Badkamers :** 2

**Douchezaal :** 1

**Kelder :** Ja

**Lift :** Ja

**Parkings :** 1

**Terras :** Ja

**Loads :** 150 €

---

**Availability :** 01/06/2025

# VDK HOUSING: PRACHTIG NIEUW 2 SK. APPARTEMENT. + ZUID TERRAS

1 850 €

Ref 6549360

Uccle - Appartement 102 m<sup>2</sup>

**VANEAU  
LECOBEL**  
Real Estate Brussels







# VDK HOUSING: PRACHTIG NIEUW 2 SK. APPARTEMENT. + ZUID TERRAS

1 850 €

Ref 6549360

Uccle - Appartement 102 m<sup>2</sup>

**VANEAU  
LECOBEL**  
Real Estate Brussels





## **VANEAU**

Immobilier de prestige depuis  
1972

### **VANEAU LOCATION**

Une équipe dédiée à Paris,  
Neuilly et Boulogne

### **VANEAU VIAGER**

30 ans d'expérience en vente  
viagère

# **VANEAU**

## **C'EST AUSSI**

### **VANEAU BUREAUX & COMMERCES**

+10 000 offres disponibles

### **VANEAU PATRIMOINE**

Dispositifs de défiscalisation,  
SCPI, Assurances Vie

### **VANEAU DIGITAL NEUF**

La plate-forme digitale 100%  
immobilier neuf

### **COURTAGE CRÉDITS**

Exell Crédit immobiliers  
Assurances emprunteurs

### **GESTION LOCATIVE**

GTF, plus de 7 000 lots gérés à  
Paris

**140 collaborateurs**

**1200 signatures par an**

**1000 immeubles par an**

**2.5 milliards d'actifs gérés**