

COND'OR: WEELDERIG GEMEUBILEERD APPARTEMENT + TERRAS

2 490 €

Ref 6606619

Bruxelles - Appartement 100 m²

**VANEAU
LECOBEL**
Real Estate Brussels



Over dit goed

Aan de Gulden Vlieslaan, luxueus gemeubileerd appartement met een totale oppervlakte van ± 100 m² in de nieuwe residentie Cond'Or. Het bestaat uit een inkomhal met toilet, een lichte woonkamer (± 30 m²) met een volledig ingerichte Amerikaanse keuken van BULTHAUP, een nachthal, 2 mooie slaapkamers (± 17 m² en ± 10 m²) en een badkamer met douche. Prachtig terras (± 11 m²) op het zuiden. Kelder en parkeerplaats inbegrepen. Hoogwaardige afwerking en conciërgeservice in het gebouw. Kosten: € 270/maand (voorziening voor onderhoud gemeenschappelijke ruimtes, conciërge). PEB B. Ontdek het zo snel mogelijk!

VANEAU LECOBEL

VERHUUR

Georges Brugmannplein 10B,
1050 Elsene

t +32 2 340 72 85

✉ rent@vaneau-lecobel.be

Referentie : 6606619

Prijs : 2 490 €

Surface : 100 m²

Slaapkamers : 2

Etage : 5

Badkamers : 1

Douchezaal : 1

Kelder : Ja

Lift : Ja

Parkings : 1

Terras : Ja

Loads : 270 €

Availabili ty : 01/05/2025

ty :

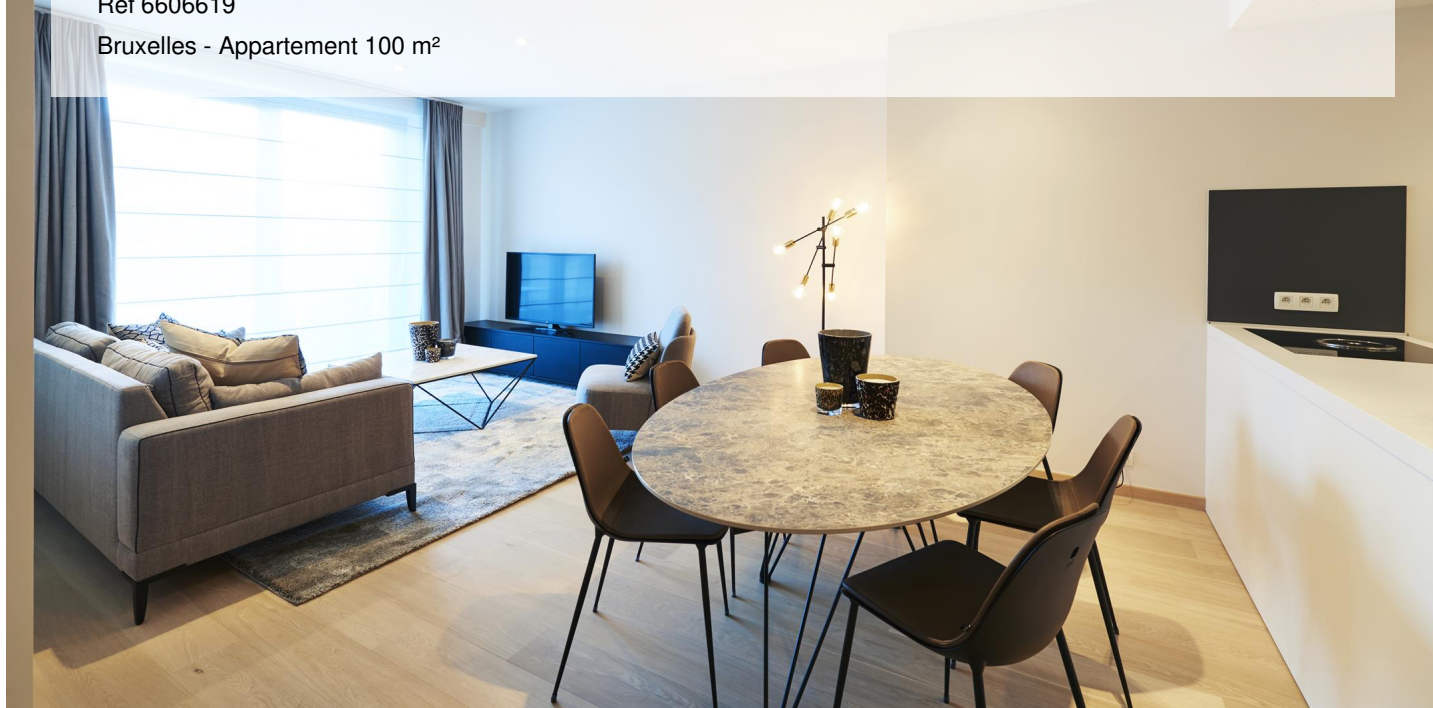
COND'OR: WEELDERIG GEMEUBILEERD APPARTEMENT + TERRAS

2 490 €

Ref 6606619

Bruxelles - Appartement 100 m²

**VANEAU
LECOBEL**
Real Estate Brussels



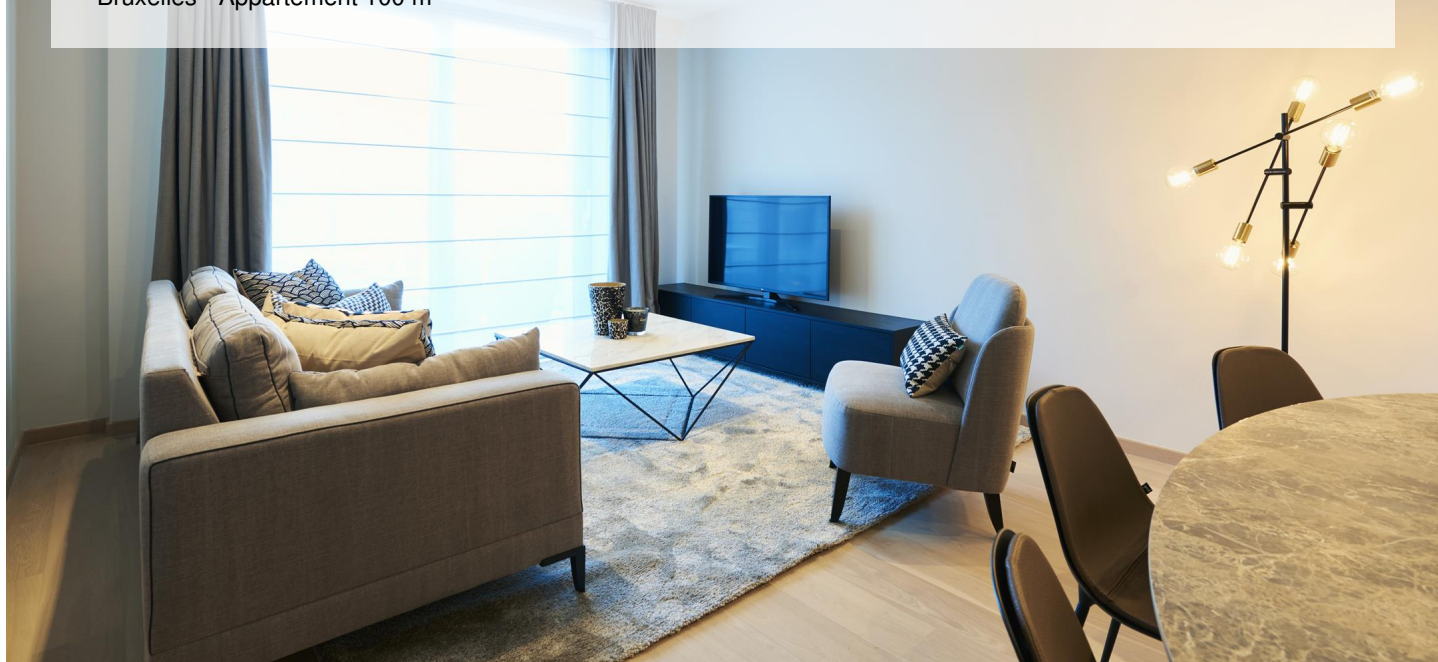
COND'OR: WEELDERIG GEMEUBILEERD APPARTEMENT + TERRAS

2 490 €

Ref 6606619

Bruxelles - Appartement 100 m²

**VANEAU
LECOBEL**
Real Estate Brussels



VANEAU

Immobilier de prestige depuis
1972

VANEAU LOCATION

Une équipe dédiée à Paris,
Neuilly et Boulogne

VANEAU VIAGER

30 ans d'expérience en vente
viagère

VANEAU C'EST AUSSI

VANEAU BUREAUX & COMMERCES

+10 000 offres disponibles

VANEAU PATRIMOINE

Dispositifs de défiscalisation,
SCPI, Assurances Vie

VANEAU DIGITAL NEUF

La plate-forme digitale 100%
immobilier neuf

COURTAGE CRÉDITS

Exell Crédit immobiliers
Assurances emprunteurs

GESTION LOCATIVE

GTF, plus de 7 000 lots gérés à
Paris

140 collaborateurs

1200 signatures par an

1000 immeubles par an

2.5 milliards d'actifs gérés