

# BRUGMANN COURT: PRACHTIG 2 SK APPARTEMENT + TERRAS + PARKING

1 900 €

Ref 6665801

IXELLES - Appartement 111 m<sup>2</sup>

**VANEAU  
LECOBEL**  
Real Estate Brussels



## Over dit goed

Tegenover het Brugmannplein, prachtig appartement in perfecte staat met een totale oppervlakte van  $\pm 111$  m<sup>2</sup> in de residentie Brugmann Court. Het bestaat uit een inkomhal met vestiaire en toilet, een grote woonkamer ( $\pm 35$  m<sup>2</sup>), een volledig ingerichte Amerikaanse keuken, een nachthal, 2 mooie slaapkamers ( $\pm 15$  m<sup>2</sup> en  $\pm 13$  m<sup>2</sup>), 2 badkamers en een technische ruimte. Prachtig terras ( $\pm 12$  m<sup>2</sup>) op het oosten. Kelder inbegrepen en een inbandige parkeerplaats tegen meerprijs (€ 200/maand). Gedeelde tuin en conciërge in de residentie. Kosten: € 140/maand (voorziening voor onderhoud gemeenschappelijke ruimtes). PEB C+. Zo snel mogelijk ontdekken!

VANEAU LECOBEL

VERHUUR

Georges Brugmannplein 10B,  
1050 Elsene

t +32 2 340 72 85

✉ [rent@vaneau-lecobel.be](mailto:rent@vaneau-lecobel.be)

**Referentie :** 6665801

**Prijs :** 1 900 €

**Surface :** 111 m<sup>2</sup>

**Slaapkamers :** 2

**Etage :** 3

**Badkamers :** 2

**Douchezaal :** 1

**Tuin :** Ja

**Kelder :** Ja

**Lift :** Ja

**Parkings :** 1

**Terras :** Ja

---

**Loads :** 140 €

---

**Availabili** 01/05/2025

**ty :**

# BRUGMANN COURT: PRACHTIG 2 SK APPARTEMENT + TERRAS + PARKING

1 900 €

Ref 6665801

IXELLES - Appartement 111 m<sup>2</sup>

**VANEAU  
LECOBEL**  
Real Estate Brussels







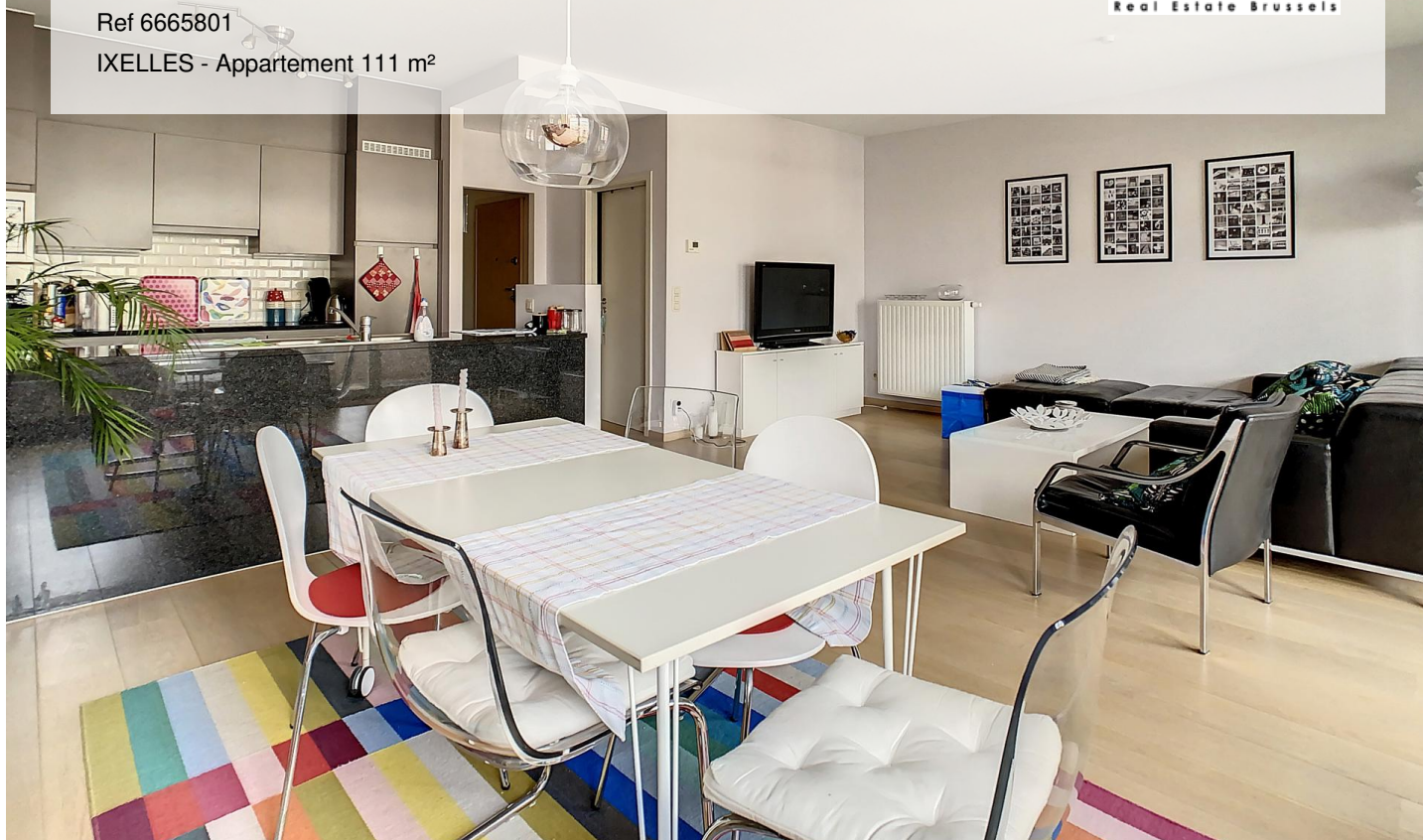
# BRUGMANN COURT: PRACHTIG 2 SK APPARTEMENT + TERRAS + PARKING

1 900 €

Ref 6665801

IXELLES - Appartement 111 m<sup>2</sup>

**VANEAU  
LECOBEL**  
Real Estate Brussels







## **VANEAU**

Immobilier de prestige depuis  
1972

### **VANEAU LOCATION**

Une équipe dédiée à Paris,  
Neuilly et Boulogne

### **VANEAU VIAGER**

30 ans d'expérience en vente  
viagère

# **VANEAU**

## **C'EST AUSSI**

### **VANEAU BUREAUX & COMMERCES**

+10 000 offres disponibles

### **VANEAU PATRIMOINE**

Dispositifs de défiscalisation,  
SCPI, Assurances Vie

### **VANEAU DIGITAL NEUF**

La plate-forme digitale 100%  
immobilier neuf

### **COURTAGE CRÉDITS**

Exell Crédit immobiliers  
Assurances emprunteurs

### **GESTION LOCATIVE**

GTF, plus de 7 000 lots gérés à  
Paris

**140 collaborateurs**

**1200 signatures par an**

**1000 immeubles par an**

**2.5 milliards d'actifs gérés**