

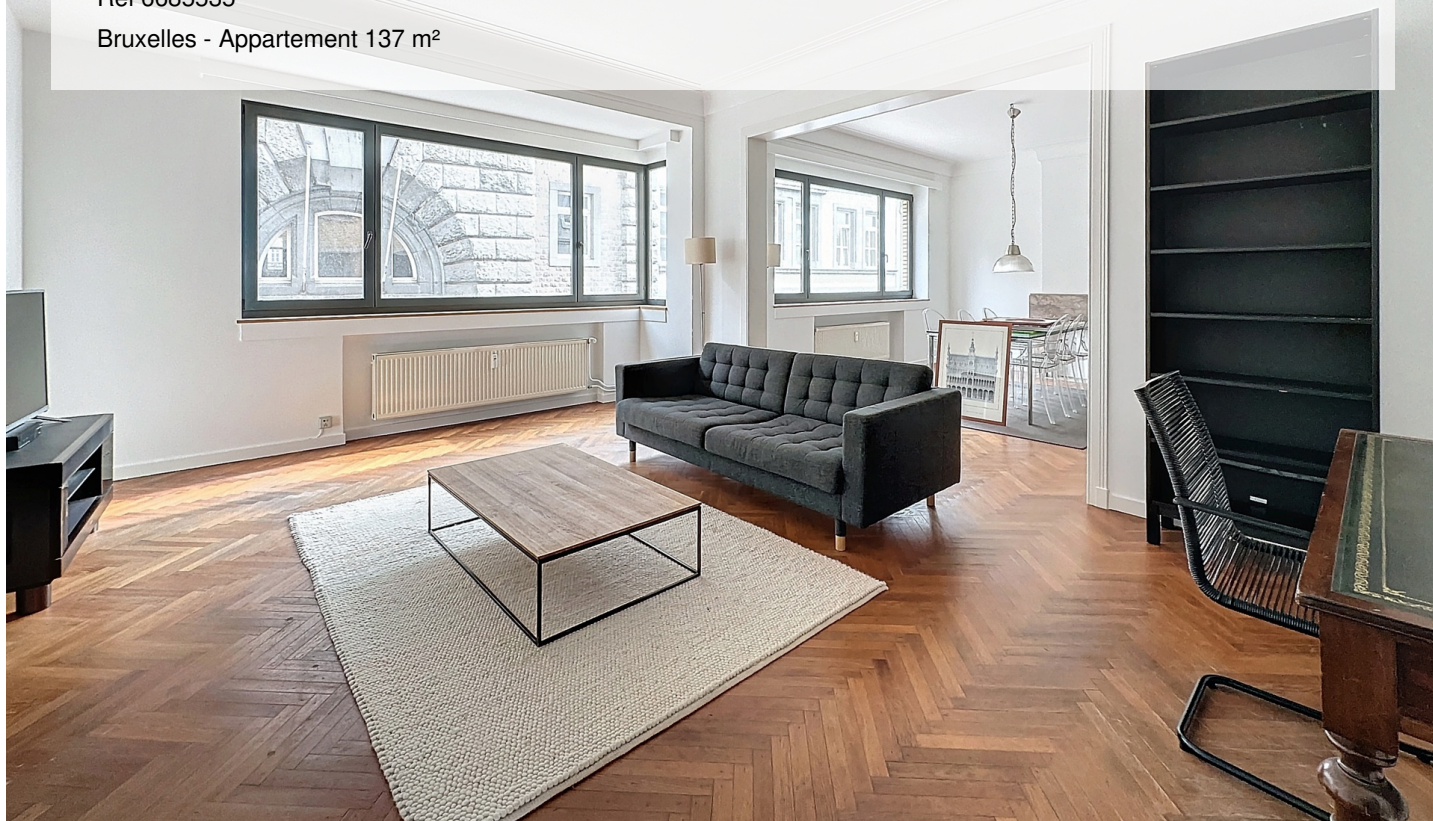
KLEINE ZAVEL: GEMEUBELD APPARTEMENT MET 2 SK. + BALKON

1 900 €

Ref 6685535

Bruxelles - Appartement 137 m²

**VANEAU
LECOBEL**
Real Estate Brussels



Over dit goed

Dichtbij de prestigieuze Zavelwijk en de Waterloolaan, prachtig gemeubeld appartement met een totale oppervlakte van ± 137 m² in een residentieel gebouw. Het bestaat uit een grote inkomhal ($\pm 11,80$ m²), een ruime woonkamer (± 26 m²), een mooie eetkamer ($\pm 18,15$ m²), een super uitgeruste keuken, 2 mooie slaapkamers ($\pm 20,60$ m² en $\pm 13,95$ m²), een badkamer en een apart toilet. Leuk balkon bereikbaar vanuit de keuken. Kelder inbegrepen. Hoge plafonds en dubbele beglazing. Weelderig gedeeld terras op de bovenste verdieping met een prachtig uitzicht over Brussel. Lasten: € 350/maand (Provisie voor verwarming en onderhoud van gemeenschappelijke ruimtes). PEB E. Zo snel mogelijk ontdekken bij Vaneau Lecobel!!

VANEAU LECOBEL

VERHUUR

Georges Brugmannplein 10B,
1050 Elsene

t +32 2 340 72 85

✉ rent@vaneau-lecobel.be

Referentie : 6685535

Prijs : 1 900 €

Surface : 137 m²

Slaapkamers : 2

Etage : 2

Badkamers : 1

Douchezaal : 0

Kelder : Ja

Lift : Ja

Terras : Ja

Loads : 350 €

KLEINE ZAVEL: GEMEUBELD APPARTEMENT MET 2 SK. + BALKON

1 900 €

Ref 6685535

Bruxelles - Appartement 137 m²

**VANEAU
LECOBEL**
Real Estate Brussels





KLEINE ZAVEL: GEMEUBELD APPARTEMENT MET 2 SK. + BALKON

1 900 €

Ref 6685535

Bruxelles - Appartement 137 m²

**VANEAU
LECOBEL**
Real Estate Brussels





VANEAU

Immobilier de prestige depuis
1972

VANEAU LOCATION

Une équipe dédiée à Paris,
Neuilly et Boulogne

VANEAU VIAGER

30 ans d'expérience en vente
viagère

VANEAU C'EST AUSSI

VANEAU BUREAUX & COMMERCES

+10 000 offres disponibles

VANEAU PATRIMOINE

Dispositifs de défiscalisation,
SCPI, Assurances Vie

VANEAU DIGITAL NEUF

La plate-forme digitale 100%
immobilier neuf

COURTAGE CRÉDITS

Exell Crédit immobiliers
Assurances emprunteurs

GESTION LOCATIVE

GTF, plus de 7 000 lots gérés à
Paris

140 collaborateurs

1200 signatures par an

1000 immeubles par an

2.5 milliards d'actifs gérés